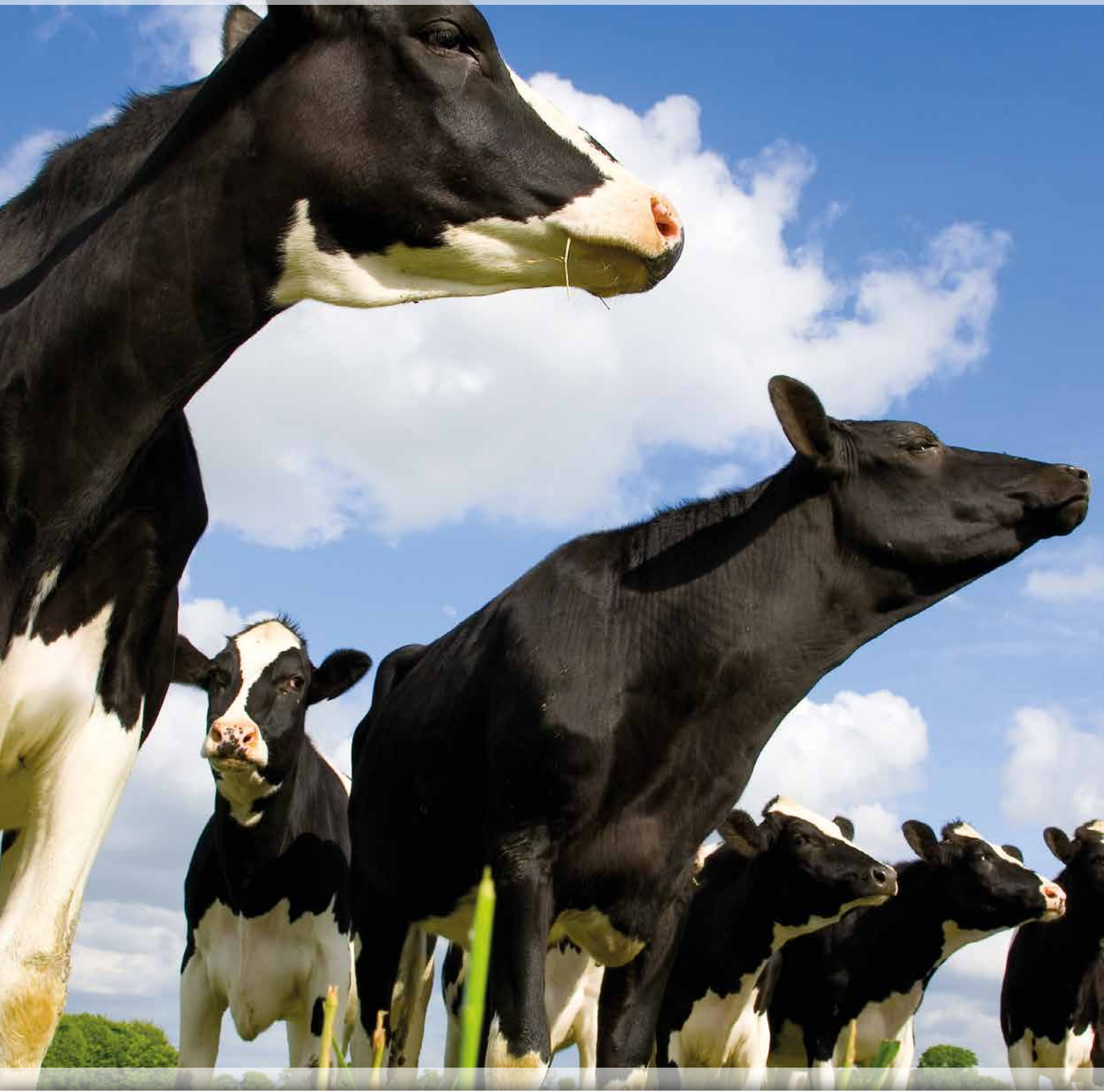
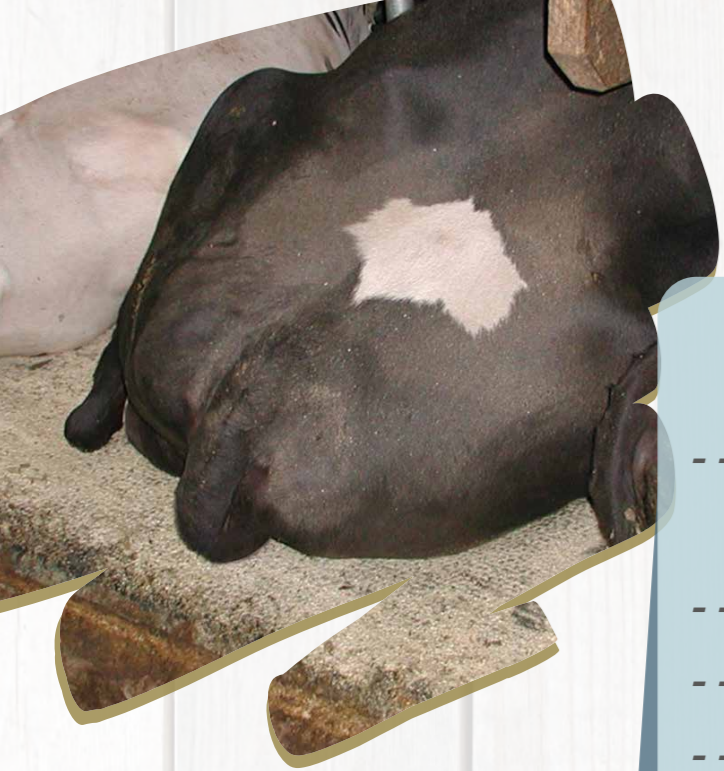


**MADE IN GERMANY**

**Przegląd produktów stosowanych w oborze**





## mniej

- - *poślizgnięć & urazów związanych z upadkiem*
- - *uszkodzeń racic*
- - *kulawizn*
- - *odleżyn & urazów stawów*
- - *stresu & nieprzyjemnej akustyki*
- - *kosztów związanych z leczeniem i pielęgnacją racic*
- - *kosztów związanych z remontem stada*
- - *pracy przy pielęgnacji legowisk*



## wzrost

- ++ *komfortu*
- ++ *mobilności*
- ++ *wydajności mlecznej*
- ++ *plodności*
- ++ *naturalnych zachowań zwierząt*
- ++ *higieny*
- ++ *równowagi termicznej*
- ++ *zdrowia i dobrego samopoczucia zwierząt*



► Nasze maty można stosować zarówno w oborach nowych jak i modernizowanych:



do dojrni



na legowiska



w poczekalniach



na ruszta

# Najczęściej stosowane maty



# na legowiska w oborze



**NOWOŚĆ**

	KEW Plus	WINGFLEX	WELA / WELA LongLine	KKM / KKM LongLine	KIM / KIM LongLine	LENTA	KEN	ergoBOARD / maxiBOARD
								ergoBOARD:  maxiBOARD: 
<b>zastosowanie</b>	wysokie legowisko bydło mleczne	wysokie legowisko bydło mleczne	wysokie legowisko bydło mleczne/ bydło młode	wysokie legowisko bydło mleczne/ bydło młode	wysokie legowisko bydło mleczne/ bydło młode	obora uwięziowa / podwyższone stanowiska paszowe	obora uwięziowa / podwyższone stanowiska paszowe	próg przedni
<b>grubość</b>	60 mm	60 mm	50 mm	30 mm	30 mm	30 mm	20 mm	wysokość: ergoBOARD: 18,5 cm maxiBOARD: 11 cm
<b>miękość</b>	★★★★★	★★★★★	★★★★★	★★★★	★★★☆☆	★★☆☆	★☆☆	
<b>cechy szczególne</b>	<p>3-warstwowa konstrukcja</p> <ul style="list-style-type: none"> <li>idealna i długotrwała miękość przy każdym rodzaju obciążenia dzięki 3-warstwowej konstrukcji</li> <li>od ponad 10 lat służy jako wzorzec komfortowego leżenia</li> </ul> <p><b>3 warstwy funkcyjne:</b></p> <ul style="list-style-type: none"> <li>warstwa górna</li> <li>pianka</li> <li>specjalny profil maty spodniej</li> </ul>	<p>profil skrzydełkowy</p> <ul style="list-style-type: none"> <li>stabilny profil skrzydełkowy zapewnia trwałą miękość i wytrzymałość</li> <li>bardzo dobry stosunek ceny do osiągniętego komfortu</li> </ul> ▶ dopasowuje się do kształtu leżącej krowy  ▶ przy obciążeniach punktowych sprężynują wypustki wspierające	<p>profil żebrowany</p> <ul style="list-style-type: none"> <li>stabilny profil żebrowany zapewnia trwałą miękość i wytrzymałość</li> <li>dostępne jako mata pojedyncza lub rozwijana z rolki</li> </ul> ▶ dopasowuje się do kształtu ciała 	<p>profil o strukturze plastra miodu</p> <ul style="list-style-type: none"> <li>wysoce odporny na ścieranie profil o strukturze plastra miodu stwarza komfortowe warunki nawet podczas długiego leżenia</li> <li>dostępne jako mata pojedyncza lub rozwijana z rolki</li> </ul> 	<p>profil tworzący poduszkę powietrzną</p> <ul style="list-style-type: none"> <li>miękki a zarazem wysoce odporny na zużycie profil, tworzący poduszkę powietrzną, daje trwałą i przyjemny komfort podczas leżenia</li> <li>dostępne jako mata pojedyncza lub rozwijana z rolki</li> </ul> 	<p>podwójny profil wypustkowy</p> <ul style="list-style-type: none"> <li>miękość poprzez podwójny profil wypustkowy na spodniej stronie</li> <li>trwała i długowieczna</li> </ul> ▶ podwyższone stanowiska paszowe 	<p>profil wypustkowy</p> <ul style="list-style-type: none"> <li>spodnia strona profilowana wypustkami nadającymi macie miękość</li> <li>stabilny kształt i długowieczność</li> </ul> 	<p>gumowy próg przedni</p> <ul style="list-style-type: none"> <li>przyjazny dla zwierząt, elastyczny i wytrzymały</li> <li>przyjemnie miękki próg umożliwia zwierzęciu wygodne leżenie w naturalnej pozycji np. z wyprostowaną kończyną przednią</li> </ul> maxiBOARD  tylnia strona ergoBOARD 
<b>gwarancja</b>	guma: 10 lat pianka: 5 lat	10 lat	10 lat	10 lat	10 lat	10 lat	10 lat	



# Najczęściej stosowane maty



# na powierzchnie komunikacyjne w oborze

	profiKURA	KURA / pediKURA®	KARERA
<b>cechy szczególne</b>	<p><b>Jeden produkt – na wszystkie powierzchnie komunikacyjne w oborze:</b></p> <ul style="list-style-type: none"> <li>miękość odpowiednia dla zwierząt</li> <li>poprosta przyczepność - Grip</li> <li>optymalne ścieranie racic               <ul style="list-style-type: none"> <li>wyważony udział materiału ściernego na powierzchni mat</li> </ul> </li> </ul>	<p><b>Sprawdzona mata o wielostronnym zastosowaniu:</b></p> <ul style="list-style-type: none"> <li>odpowiednia miękość oraz sprawdzona przyczepność - Grip</li> <li>od ponad 10 lat służy jako wzorzec komfortowego poruszania się po matach</li> <li>opcjonalnie ze specjalną funkcją ścierania racic - pediKURA® (ok. 20 % pow. całkowitej)               <ul style="list-style-type: none"> <li>wysoka koncentracja materiału ściernego na powierzchni mat</li> </ul> </li> </ul>	<p><b>Produkt podstawowy: prosta i solidna mata</b></p> <ul style="list-style-type: none"> <li>możliwość zastosowania w różnych częściach obory (korytarz komunikacyjny i przepędowy, dojarnia, poczekalnia, ...)</li> <li>spełnia podstawowe wymagania maty korytarza komunikacyjnego</li> </ul>
	 powierzchnia optiGrip profil wypustkowy	 KURA: powierzchnia Grip pediKURA®: powierzchnia pokryta korundem profil wypustkowy	 powierzchnia Quad profil Multisquare
<b>grubość</b>	24 mm	24 mm	21 mm
<b>gwarancja</b>	5 lat	5 lat	5 lat
<b>warianty &amp; zastosowania</b>			
<b>powierzchnie beton. ze zgarniaczem</b>	wzmocnienie krawędzi puzzlowej + blokada zanieczyszczeń		<b>KARERA P</b>
	<b>profiKURA P</b>	<b>KURA P / pediKURA® P</b>	
<b>powierzchnie beton. bez zgarniacza</b>	indywidualne rozmiary dla różnorodnych zastosowań		
	dojarnie, poczekalnie, przejścia, itd.: <b>profiKURA Flex / Form</b> dojarnie karuzelowe: <b>profiKURA Rotary</b> przepędy: <b>profiKURA CowWalk</b> splukiwanie odchodów: <b>profiKURA Flush</b> bezpośrednie nasłonecznienie: <b>profiKURA SUN</b>	dojarnie, poczekalnie, przejścia, itd.: <b>KURA Flex / Form, pediKURA® Form</b> dojarnie karuzelowe: <b>KURA Rotary</b> przepędy: <b>KURA CowWalk</b> splukiwanie odchodów: <b>KURA Flush</b> bezpośrednie nasłonecznienie: <b>KURA SUN</b>	
<b>ruszta</b>	docinane na wymiar		
	<b>profiKURA S</b>	<b>KURA S / pediKURA® S</b>	
<b>cechy ogólne</b>	<b>KRAIBURG własny system mocowania na powierzchniach betonowych:</b> zaokrąglony i zagłębiony		<b>KRAIBURG własny system mocowania na rusztach:</b> zapobiega bocznemu przesuwaniu się mat

**MONTA** NOWOŚĆ

**Na powierzchnie pochyle ze spadem powyżej 6 % np. pochyłe przejścia, przepędy, poczekalnie, ...**

- wypukły profil żebrowy w kształcie litery V
  - zapewnia racicom dużą przyczepność
  - ułatwia odpływ nieczystości
- kwadratowe kształtki między żebrami dodatkowo zwiększają przyczepność

**grubość: 24 mm**

**LOMAX** NOWOŚĆ

**Szybko i łatwo stabilizuje naturalne podłoże**

- specjalna mata z dziurami na błotniste podłoża
- dopasowuje się do jego kształtu
- prosty montaż bez prac murarskich

**grubość: 24 mm**

**Więcej informacji:**  
[www.kraiburg-elastik.com](http://www.kraiburg-elastik.com)



## O firmie KRAIBURG

KRAIBURG istnieje od 1947 roku. Jest kompetentnym specjalistą na rynku mat gumowych oraz znaną firmą o światowej renomie. Pod dachem firmy KRAIBURG Holding GmbH & Co. KG zajmujemy się rozwojem i produkcją wysokiej jakości gumowych wykładzin podłogowych dla budynków inwentarskich. Dzisiaj ok. 200 pracowników zajmuje się wyłącznie tymi produktami.



Maty gumowe w rolnictwie poddane są ekstremalnym obciążeniom użytkowym. W związku z tym jest to szczególnie korzystne, że unikatową metodą produkujemy mieszanki gum o bardzo wysokiej jakości.



Prowadzimy własne laboratorium i badamy właściwości naszych produktów.



Jesteśmy certyfikowani zgodnie ze światową normą ISO 9001 (Jakość) oraz ISO 50001 (Energia).



Dodatkowo testujemy wiele naszych produktów wspólnie z DLG (wyniki pod [www.dlg.org](http://www.dlg.org))

Więcej szczegółowych informacji na temat produktów, ich wymiarów i tolerancji, jak również inne nasze produkty można znaleźć w aktualnym prospekcie oraz na [www.kraiburg-elastik.com](http://www.kraiburg-elastik.com).

Prosimy o stosowanie się do instrukcji montażu, wskazówek oraz warunków gwarancji, które dostępne są u przedstawiciela firmy KRAIBURG lub na stronie [www.kraiburg-elastik.com](http://www.kraiburg-elastik.com)

Przedstawione tutaj produkty należy stosować zgodnie z ich przeznaczeniem. Zmiany techniczne zastrzeżone. Zastosowanie mają ogólne przepisy zakładowe. Podstawą prawną jest niemiecka wersja prospektu.

Firma sprzedająca maty KRAIBURG:



07- 300 Ostrów Mazowiecka, ul. Różańska 45  
tel. 29 645 74 27; fax 29 645 74 70  
[e-mail: bydlo@rolstal.pl](mailto:bydlo@rolstal.pl)



polski

08/2016

[www.kraiburg-elastik.com](http://www.kraiburg-elastik.com)



Gummiwerk KRAIBURG Elastik GmbH & Co. KG

Göllstraße 8 • 84529 Tittmoning • NIEMCY

Tel: +49/86 83/701-303 • Fax: +49/86 83/701-190 • e-mail: [info@kraiburg-elastik.de](mailto:info@kraiburg-elastik.de)  
[www.kraiburg-elastik.com](http://www.kraiburg-elastik.com)