



## ELEMENTY ZŁĄCZNE

**1**

**Zastosowanie:**

- do mocowania rur karkowych przegród wolnostanowiskowych.

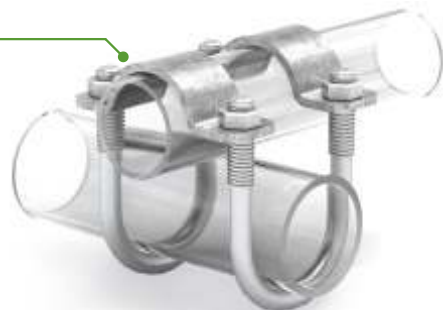
- |     |                   |                         |
|-----|-------------------|-------------------------|
| 1   | <b>W10-90-06</b>  | Obejma krzyżowa oc.     |
| 2   | <b>T10-90-340</b> | Jarzmo krzyżowe 33 INOX |
| 2.1 | <b>T10-90-370</b> | Jarzmo krzyżowe 48 INOX |
| 2.2 | <b>T10-90-390</b> | Jarzmo krzyżowe 60 INOX |

**2**

**Zastosowanie:**

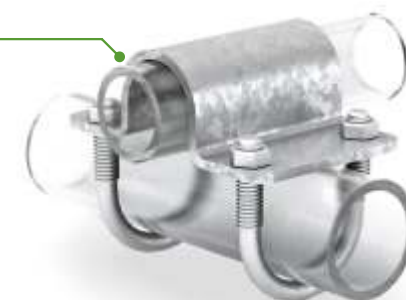
- do mocowania rur karkowych przegród wolnostanowiskowych.

- |      |
|------|
| kpl. |
| szt. |
| szt. |
| szt. |

**3**

**Zastosowanie:**

 - do montażu drabin paszowych;  
 - do montażu rur nośnych przegród wolnostanowiskowych.

- |     |                  |                                    |      |
|-----|------------------|------------------------------------|------|
| 3   | <b>W10-90-46</b> | Nakładka montażowa jarzma oc.      | szt. |
| 3.1 | <b>W10-90-51</b> | Nakładka montażowa mała oc.        | szt. |
| 4   | <b>W10-91-35</b> | Złączka kątowa 1 1/2" - 2" oc.     | szt. |
| 4.1 | <b>W10-91-39</b> | Złączka kątowa 1 1/2" - 1 1/2" oc. | szt. |
| 4.2 | <b>W10-91-41</b> | Złączka kątowa 2" - 2" oc.         | szt. |
| 4.3 | <b>W10-91-43</b> | Złączka kątowa 2,5" - 2" oc.       | szt. |

**4**

**Zastosowanie:**

 - do mocowania rur karkowych przegród wolnostanowiskowych;  
 - do mocowanie rur poprzecznych 1 1/2", 2", 2 1/2".

**5**

**Zastosowanie:**

 - do montażu łuku kombiboksu z przegrodą kombiboksu;  
 - do mocowania drabin paszowych z rur 1 1/2" oraz 2";  
 - do montażu rur 1 1/2" oraz 2";  
 - do mocowania rur nośnych przegród typ VII oraz X.

- |     |                   |                       |      |
|-----|-------------------|-----------------------|------|
| 5   | <b>T10-90-140</b> | Jarzmo C 42 INOX      | szt. |
| 5.1 | <b>T10-90-150</b> | Jarzmo C 48 INOX      | szt. |
| 5.2 | <b>T10-90-160</b> | Jarzmo C 60 INOX      | szt. |
| 5.3 | <b>T10-90-180</b> | Jarzmo C 76 INOX      | szt. |
| 5.4 | <b>T10-90-190</b> | Jarzmo C 90 INOX      | szt. |
| 5.5 | <b>T10-90-270</b> | Jarzmo C 133 INOX     | szt. |
| 5.6 | <b>T10-90-290</b> | Jarzmo C 159 INOX     | szt. |
| 5.7 | <b>T10-90-320</b> | Jarzmo C 250 INOX     | szt. |
| 5.8 | <b>T10-90-330</b> | Jarzmo C 300 INOX     | szt. |
| 6   | <b>W10-92-14</b>  | Uchwyt ścienny 48 oc. | szt. |
| 6.1 | <b>W10-92-17</b>  | Uchwyt ścienny 60 oc. | szt. |

oc. - zabezpieczenie antykorozyjne - ocynkowane ogniowo.

**6**

**Zastosowanie:**

 - do mocowania drabin paszowych z rur 1 1/2" oraz 2" do ściany;  
 - do mocowania rur karkowych przegród typ VII, III, IX, X do ściany.



7



Zastosowanie:

- do mocowania przegród typ VII oraz X do rury nośnej.

7	<b>T10-91-68</b>	Złączka teowa 2" x 2" oc.	kpl.
7.1	<b>T10-91-720</b>	Złączka teowa 2 1/2 x 1 1/2" oc.	kpl.
7	<b>T10-91-725</b>	Złączka teowa 2 1/2 x 2" oc.	kpl.
8.1	<b>W10-91-83</b>	Złączka krzyżowa 2" / 2" oc.	kpl.

8



Zastosowanie:

- do czołowego łączenia przegród typ VII oraz X z rurą nośną w legowiskach podwójnych

9



Zastosowanie:

- do łączenia rur karkowych przegród typ III, VII, IX oraz X;  
- do łączenia rur nośnych przegród typ III, VII, IX oraz X;  
- do łączenia rury karkowej wykorzystanej zamiast drabiny paszowej.

9	<b>W10-92-26</b>	Łącznik rury 1,5" oc.	szt.
9.1	<b>W10-92-27</b>	Łącznik rury 2" oc.	szt.
10	<b>W10-91-12</b>	Złączka prosta 1 1/2" oc.	kpl.
10.1	<b>W10-91-14</b>	Złączka prosta 2" oc.	kpl.

10



Zastosowanie:

- do łączenia rur karkowych przegród typ III, VII, IX oraz X;  
- do łączenia rur nośnych przegród typ III, VII, IX oraz X;  
- do łączenia rury karkowej wykorzystanej zamiast drabiny paszowej.

11



- wykonana z polietyleno o niskiej gęstości;  
- służy jako zaślepka rury, słupka.

11	<b>T32-31-050</b>	Wkładka okrągła 1"	szt.
11.1	<b>T32-31-060</b>	Wkładka okrągła 1 1/4"	szt.
11.2	<b>T32-31-070</b>	Wkładka okrągła 1 1/2"	szt.
11.3	<b>T32-31-080</b>	Wkładka okrągła 2"	szt.
11.4	<b>T32-31-100</b>	Wkładka okrągła 2 1/2"	szt.
12	<b>W10-04-99</b>	Wieszak drabiny paszowej oc.	szt.

oc. - zabezpieczenie antykorozyjne - ocynkowane ogniowo

12



Zastosowanie:

- do mocowania rur poziomych 2";  
- do mocowania drabin paszowych w pozycji pochylonej.