

20. PRZEGRODY ZEWNĘTRZNE



Łączenie przy pomocy złączki rubowej (przegrody typu PZ-1)



Możliwość zestawienia dowolnych konfiguracji przegród

Łączenie przy pomocy zatyczki (przegrody typu PZ-2)



1. Przegroda zewnętrzna PZ-1

Dane techniczne:

- wykonane z rury 1";
- wysokość - 160 cm;
- długość - 300 cm.



2. Przegroda zewnętrzna z furtką PZF-1

Dane techniczne:

- wykonane z rury 1";
- długość - 300 cm;
- wysokość - 160 /235 cm;
- furtka skrzydłowa z zamkiem ryglowym.



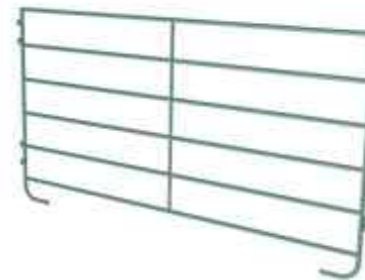
3. Złączki rubowe do przegród zewnętrznych



4. Przegroda zewnętrzna PZ-2

Dane techniczne:

- wykonane z rury 1 1/4";
- wysokość - 160 cm;
- długość - 300 cm.



5. Przegroda zewnętrzna z furtką PZF-2

Dane techniczne:

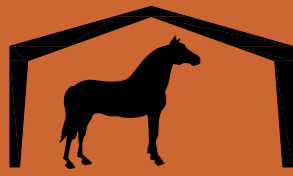
- wykonane z rury 1 1/4";
- długość - 300 cm;
- wysokość - 160 /235 cm;
- furtka skrzydłowa z zamkiem ryglowym.



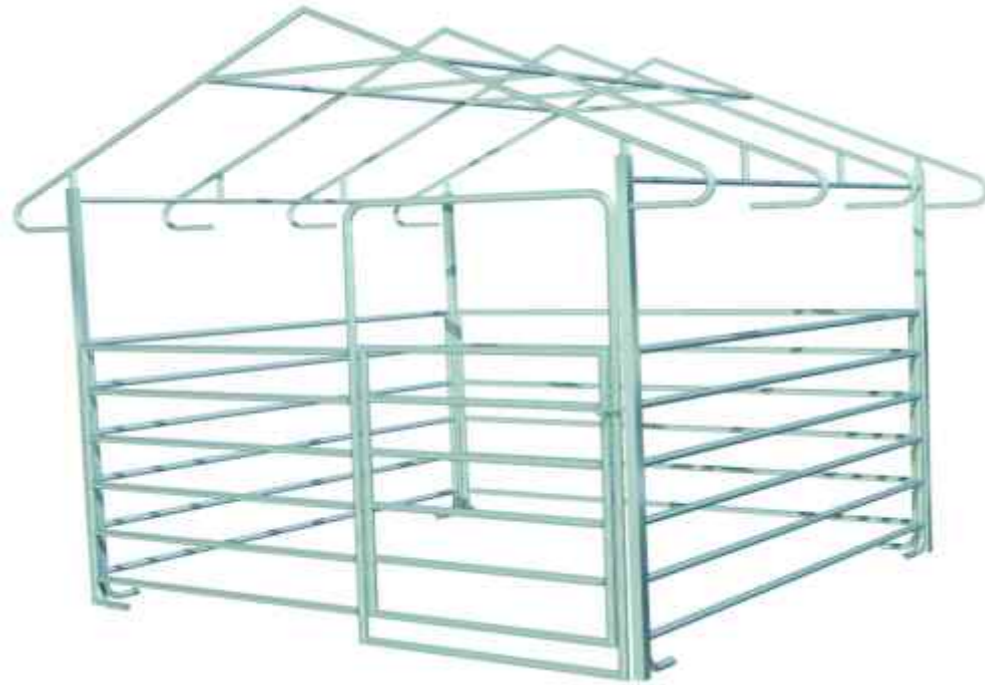
Lp.	Nr Indeksu	Nazwa	J.m.
1.	W12-02-03	Przegroda zewnętrzna PZ-1 oc.	szt.
2.	W12-02-12	Przegroda zewnętrzna z furtką PZF-1 oc.	szt.
3.	W12-02-99	Złączki rubowe do przegród zewnętrznych oc.	kpl.
4.	W12-02-06	Przegroda zewnętrzna PZ-2 oc.	szt.
5.	W12-02-14	Przegroda zewnętrzna z furtką PZF-2 oc.	szt.

oc. - zabezpieczenie antykorozyjne - ocynkowane ogniowo





21. BOKS ZEWN TRZNY BZ-1



1. Boks zewn trzny BZ-1

Dane techniczne:

- długość : 300 cm;
- szerokość : 300 cm;
- wysokość : 320 cm;
- ilość stanowisk boksowych - 1;
- boks wyposażony w drzwi skrzydłowe z ryglem;
- boks demontowalny w całości -
-montaż za pomocą złoczy lub rubowych.



2. Boks zewn trzny BZP-1

Dane techniczne:

- długość : 300 cm;
- szerokość : 300 cm;
- wysokość : 320 cm;
- ilość stanowisk boksowych - 1;
- boks wyposażony w drzwi skrzydłowe z ryglem;
- boks demontowalny w całości -
-montaż za pomocą złoczy lub rubowych;
- pokrycie dachu - plandeka.



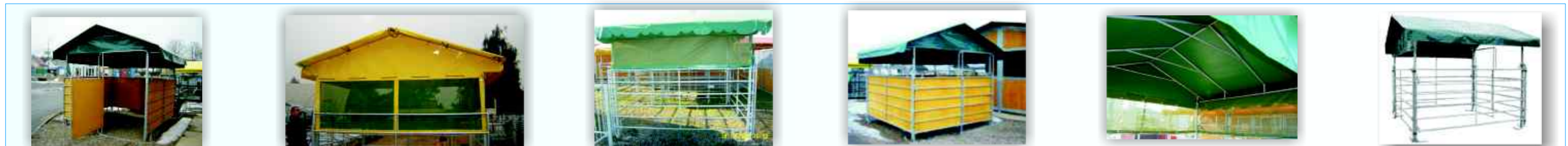
3. Boks zewn trzny BZZ-1

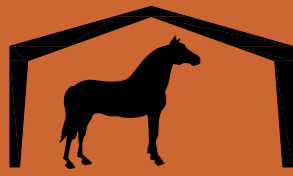
Dane techniczne:

- długość : 300 cm;
- szerokość : 300 cm;
- wysokość : 320 cm;
- ilość stanowisk boksowych - 1;
- boks wyposażony w drzwi skrzydłowe z ryglem;
- boks demontowalny w całości -
-montaż za pomocą złoczy lub rubowych;
- pokrycie dachu - plandeka;
- obudowa ścian - sklejka wodoodporna.

L.p.	Nr Indeksu	Nazwa	J.m.
1.	W12-02-50	Boks zewn trzny ze stela em BZ-1 oc.	kpl.
2.	W12-02-51	Boks zewn trzny ze stela em i plandek BZP-1 oc.	kpl.
3.	W12-02-60	Boks zewn trzny zabudowany BZZ-1 oc.	kpl.

oc. - zabezpieczenie antykorozyjne - ocynkowane ogniowo





22. BOKS ZEWN TRZNY BZ-2



1. Boks zewn trzny BZ-2

Dane techniczne:

- długość : 600 cm;
- szerokość : 300 cm;
- wysokość : 320 cm;
- ilość stanowisk boksowych - 2;
- każde stanowisko wyposażone w drzwi skrzydłowe z ryglem;
- boks demontowalny w całości - montaż za pomocą żłobów lub rur.



2. Boks zewn trzny BZP-2

Dane techniczne:

- długość : 600 cm;
- szerokość : 300 cm;
- wysokość : 320 cm;
- ilość stanowisk boksowych - 2;
- każde stanowisko wyposażone w drzwi skrzydłowe z ryglem;
- boks demontowalny w całości - montaż za pomocą żłobów lub rur;
- pokrycie dachu - planka.



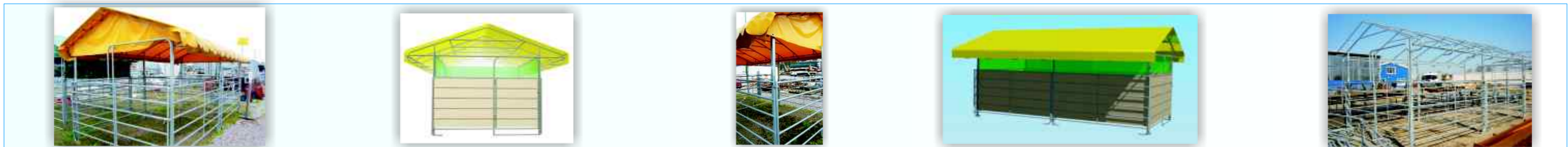
3. Boks zewn trzny BZZ-2

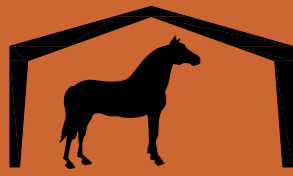
Dane techniczne:

- długość : 600 cm;
- szerokość : 300 cm;
- wysokość : 320 cm;
- ilość stanowisk boksowych - 2;
- każde stanowisko wyposażone w drzwi skrzydłowe z ryglem;
- boks demontowalny w całości - montaż za pomocą żłobów lub rur;
- pokrycie dachu - planka;
- obudowa ścian - sklejka wodoodporna.

L.p.	Nr Indeksu	Nazwa	J.m.
1.	W12-02-54	Boks zewn trzny ze stela em BZ-2 oc.	kpl.
2.	W12-02-55	Boks zewn trzny ze stela em i plandek BZP-2 oc.	kpl.
3.	W12-02-62	Boks zewn trzny zabudowany BZZ-2 oc.	kpl.

oc. - zabezpieczenie antykorozyjne - ocynkowane ogniowo





23. BOKS ZEWN TRZNY BZ-4



1. Boks zewn trzny BZ-4

Dane techniczne:

- długość : 600 cm;
- szerokość : 600 cm;
- wysokość : 330 cm;
- ilość stanowisk boksowych - 4;
- każde stanowisko wyposażone w drzwi skrzydłowe z rygłem;
- boks demontowalny w całości - montaż za pomocą żłobów i rur.

2. Boks zewn trzny BZP-4

Dane techniczne:

- długość : 600 cm;
- szerokość : 600 cm;
- wysokość : 330 cm;
- ilość stanowisk boksowych - 4;
- każde stanowisko wyposażone w drzwi skrzydłowe z rygłem;
- boks demontowalny w całości - montaż za pomocą żłobów i rur;
- pokrycie dachu - plandeka.

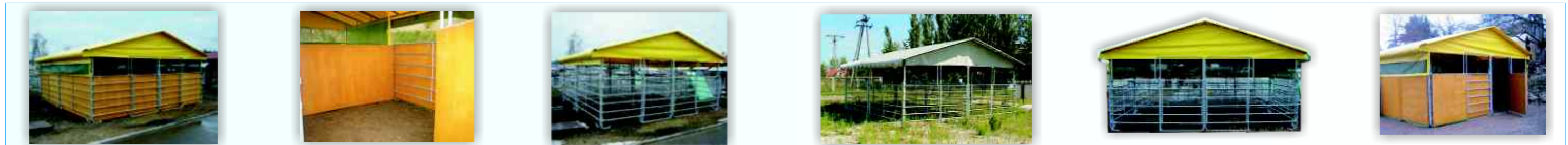
3. Boks zewn trzny BZZ-4

Dane techniczne:

- długość : 600 cm;
- szerokość : 600 cm;
- wysokość : 330 cm;
- ilość stanowisk boksowych - 4;
- każde stanowisko wyposażone w drzwi skrzydłowe z rygłem;
- boks demontowalny w całości - montaż za pomocą żłobów i rur;
- pokrycie dachu - plandeka;
- obudowa ścian - sklejka wodoodporna.

L.p.	Nr Indeksu	Nazwa	J.m.
1.	W12-02-52	Boks zewn trzny ze stalowym BZ-4 oc.	kpl.
2.	W12-02-53	Boks zewn trzny ze stalowym i plandek BZP-4 oc.	kpl.
3.	W12-02-65	Boks zewn trzny zabudowany BZZ-4 oc.	kpl.

oc. - zabezpieczenie antykorozyjne - ocynkowane ogniowo





24. BOKS ZEWNĘTRZNY BZ-6



1. Boks zewnętrzny BZ-6

Dane techniczne:

- długość : 900 cm;
- szerokość : 600 cm;
- wysokość max - 330 cm;
- ilość stanowisk boksowych - 6;
- każde stanowisko wyposażone w drzwi skrzydłowe z ryglem;
- boks demontowalny w całości - montaż przy pomocy sworzni i tulei.



2. Boks zewnętrzny BZP-6

Dane techniczne:

- długość : 900 cm;
- szerokość : 600 cm;
- wysokość max - 330 cm;
- ilość stanowisk boksowych - 6;
- każde stanowisko wyposażone w drzwi skrzydłowe z ryglem;
- boks demontowalny w całości - montaż przy pomocy sworzni i tulei;
- materiał pokryciowy - plandeka.

3. Boks zewnętrzny BZZ-6

Dane techniczne:

- długość : 900 cm;
- szerokość : 600 cm;
- wysokość max - 330 cm;
- ilość stanowisk boksowych - 6;
- każde stanowisko wyposażone w drzwi skrzydłowe z ryglem;
- boks demontowalny w całości - montaż przy pomocy sworzni i tulei;
- materiał pokryciowy - plandeka;
- obudowa ścian - płyta PVC.

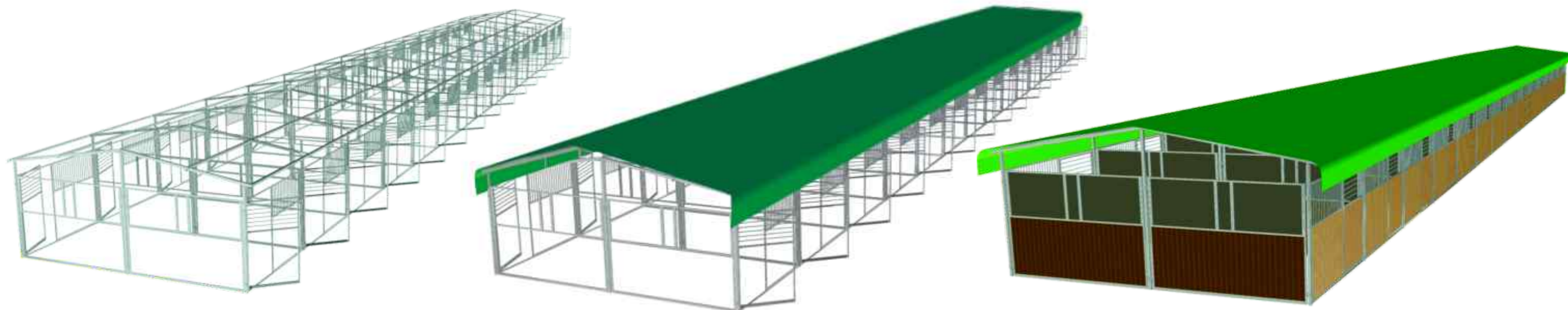
L.p.	Nr Indeksu	Nazwa	J.m.
1.	W12-02-80	Boks zewnętrzny ze stelażem BZ-6 oc.	kpl.
2.	W12-02-81	Boks zewnętrzny ze stelażem i plandeką BZP-6 oc.	kpl.
3.	W12-02-82	Boks zewnętrzny zabudowany BZZ-6 oc.	kpl.

oc. - zabezpieczenie antykorozyjne - ocynkowane ogniowo





25. BOKS ZEWNĘTRZNY BZ-30



1. Boks zewnętrzny BZ-30

Dane techniczne:

- długość : 4500 cm;
- szerokość : 600 cm;
- wysokość max - 330 cm;
- ilość stanowisk boksowych - 30;
- każde stanowisko wyposażone w drzwi skrzydłowe z ryglem;
- boks demontowalny w całości - montaż przy pomocy sworzni i tulei.



2. Boks zewnętrzny BZP-30

Dane techniczne:

- długość : 4500 cm;
- szerokość : 600 cm;
- wysokość max - 330 cm;
- ilość stanowisk boksowych - 30;
- każde stanowisko wyposażone w drzwi skrzydłowe z ryglem;
- boks demontowalny w całości - montaż przy pomocy sworzni i tulei;
- materiał pokryciowy - plandeka.

3. Boks zewnętrzny BZZ-30

Dane techniczne:

- długość : 4500 cm;
- szerokość : 600 cm;
- wysokość max - 330 cm;
- ilość stanowisk boksowych - 30;
- każde stanowisko wyposażone w drzwi skrzydłowe z ryglem;
- boks demontowalny w całości - montaż przy pomocy sworzni i tulei;
- materiał pokryciowy - plandeka;
- obudowa - ciany - płyta PVC.

L.p.	Nr Indeksu	Nazwa	J.m.
1.	W12-02-70	Boks zewnętrzny ze stelażem BZ-30 oc.	kpl.
2.	W12-02-68	Boks zewnętrzny ze stelażem i plandeką BZP-30 oc.	kpl.
3.	W12-02-67	Boks zewnętrzny zabudowany BZZ-30 oc.	kpl.

oc. - zabezpieczenie antykorozyjne - ocynkowane ogniowo

