

**BELMONDO® Gummibeläge für die Pferdehaltung**







**KRAIBURG BELMONDO®**  
– Liebe zum Detail





In der Natur laufen Pferde täglich 12 bis 14 Kilometer. Meist im langsamen Schritt, beschäftigt mit der Futteraufnahme. Stehen gehört nicht wirklich zu ihren Vorlieben. Und wenn, dann suchen sie sich dafür einen bequemen und trittsicheren Untergrund. Aus diesem Wissen heraus haben wir speziell für die Pferdehaltung die BELMONDO® Gummibeläge entwickelt, die den Bedürfnissen Ihres Tieres bestmöglich gerecht werden – und Ihnen Zeit und Kosten sparen. Tierwohl und Arbeitswirtschaft sind unsere Prämissen. Wir können Ihnen und Ihrem Pferd für unterschiedlichste Anforderungen passende Produkte bieten – die mit viel Liebe zum Detail entwickelt und gefertigt werden.

## Überblick – das passende BELMONDO®-Produkt für Ihr Pferd

| <b>Einsatzbereich</b>                     | <b>Passende Produkte</b>                        |
|---|---|
| <b>Box / Liegefläche</b>                  | <b>Basic*, Classic*, Trend*, Kingsize Cover</b> |
| <b>Liegefläche</b>                        | <b>Kingsize Duo</b>                             |
| <b>Wand</b>                               | <b>Rodeo</b>                                    |
| <b>Führanlage</b>                         | <b>Motion, Horsecwalker</b>                     |
| <b>Stallgasse</b>                         | <b>Walkway*, Walkpro*, Style*</b>               |
| <b>Waschplatz</b>                         | <b>Walkpro*, Style*, Paddock*</b>               |
| <b>Boxenpaddock / Wege</b>                | <b>Paddock*</b>                                 |
| <b>Koppeleingänge / Wege (Naturboden)</b> | <b>Flix</b>                                     |
| <b>Führwege mit Gefälle / Rampen</b>      | <b>Step</b>                                     |
| <b>Narkose- / Aufwachbox</b>              | <b>Kingsize</b>                                 |

\* standardmäßig 4-seitig gepuzzelt  
Sonderabmessungen sind grundsätzlich auf Anfrage möglich.



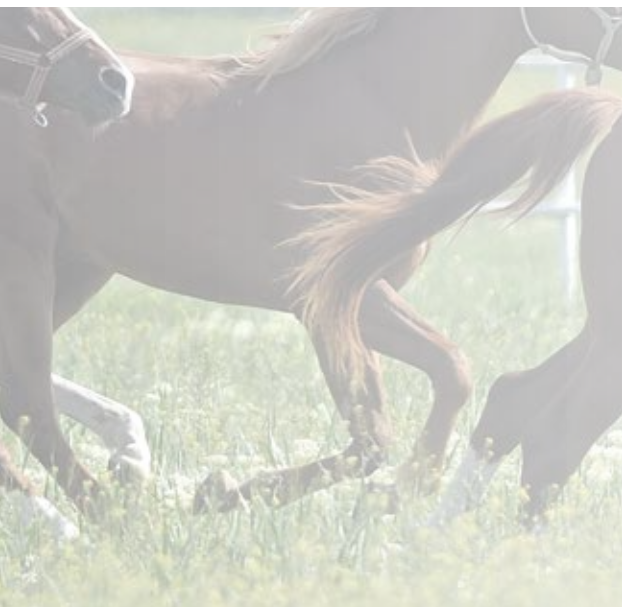
Für jeden Beschlag geeignet.





# Inhalt

|   |              |
|---|--------------|
| <b>Das zeichnet uns aus...</b>  | <b>ab S.</b> |
| <b>Über KRAIBURG</b>  | <b>6</b>     |
| <b>Vorteile im Überblick</b>  | <b>8</b>     |
| <b>Gummimatten für...</b>   | <b>ab S.</b> |
| <b>Box / Liegefläche</b>  | <b>10</b>    |
| <b>Wand</b>   | <b>15</b>    |
| <b>Führanlagen</b>  | <b>16</b>    |
| <b>Sonstige Böden</b><br>Stallgasse, Waschplatz, Paddock, Wege,<br>Naturboden, Wege mit Gefälle   | <b>18</b>    |
| <b>Narkose-/ Aufwachbox</b>   | <b>25</b>    |
| <b>Allgemeines...</b>   | <b>ab S.</b> |
| <b>Zubehör</b><br>BELMONDO® Abflussrinne / Gulli, VITA Top  | <b>26</b>    |
| <b>Vorgaben und Hinweise</b><br>Bodenvoraussetzungen / Montage / Einstreu /<br>Pflege / Befahrbarkeit / Toleranzen /<br>Untersuchungsergebnisse | <b>27</b>    |



## Unsere Erfahrung ist Ihr Gewinn

### KRAIBURG – tonangebend in der Kautschukindustrie

KRAIBURG hat sich seit 1947 als kompetenter Spezialist in der Gummi-Fachwelt etabliert. Die KRAIBURG Holding GmbH & Co. KG beschäftigt weltweit über 2.000 Mitarbeiter, schwerpunktmäßig in Deutschland, Österreich und der Schweiz.



### 50 Jahre Erfahrung

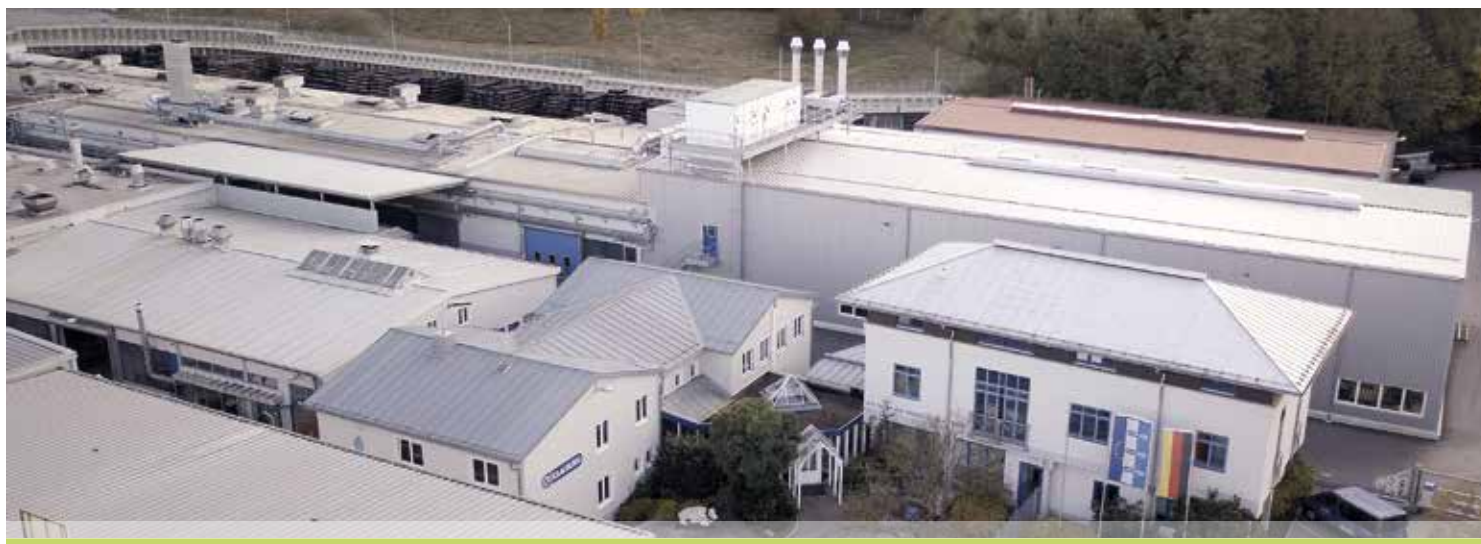


Seit 1968 beschäftigen wir uns am Standort Tittmoning/Deutschland mit der Entwicklung und Produktion von Gummimatten für die Tierhaltung. Heute konzentrieren sich ca. 200 Mitarbeiter ausschließlich darauf. Von Beginn an zeigte sich auch ein hoher Bedarf an Stallmatten für Pferde. Seit 2006 existiert die Marke BELMONDO® speziell für die Pferdehaltung.

### Geprüfte Qualität – Made in Germany

Unser Anspruch ist es, nicht nur gesetzliche Rahmenbedingungen einzuhalten, sondern darüber hinaus umweltfreundliche Herstellverfahren anzuwenden.

Um unsere Qualität stetig sicherzustellen, sind wir nach der weltweit gültigen Norm ISO 9001 zertifiziert. Unser wirksames Energiemanagementsystem ist eigens zertifiziert nach ISO 50001.





Neben der hohen Fertigungsqualität spielt die Produktqualität eine entscheidende Rolle. So betreiben wir unser hauseigenes Labor und prüfen hier die Eigenschaften unserer Produkte. Zur unabhängigen Bestätigung lassen wir sie auch bei der DLG prüfen (Ergebnisse unter [www.dlg.org](http://www.dlg.org)).



Viele Produkte sind zudem durch die Fachstelle für tiergerechte Tierhaltung und Tierschutz für Österreich zugelassen (seit 2012 – Ergebnisse unter [www.tierschutzkonform.at](http://www.tierschutzkonform.at)).

(BELMONDO® Basic)

## Erstklassige Gummiqualität

Gummimatten sind in der Tierhaltung sehr starken Belastungen ausgesetzt. Seit 50 Jahren stellen wir mit einem einzigartigen Verfahren Gummimischungen hoher Qualität her. Sie werden feststellen, Gummi ist nicht gleich Gummi.



## Unser Umweltbeitrag

Bei uns werden qualitativ hochwertige Grundstoffe durch ausgeklügelte Fertigungsverfahren optimal wiederverwertet! Unser Rohstoff besteht aus dem Besten vom Reifen, der eben noch auf der Straße für Ihre Sicherheit sorgte. Unser einzigartiges Recycling-Verfahren schaffte es im ProSieben-Wissensmagazin Galileo unter die TOP TEN der besten Recycling-Ideen! Bei der Produktion der BELMONDO® Gummibeläge fällt kaum Abfall an. Das hochentwickelte Fertigungsverfahren erlaubt es, Verschnitt wieder in den Werkstoffkreislauf mitaufzunehmen.





# BELMONDO® Gummibeläge – Es bleibt mehr Zeit fürs Pferd!

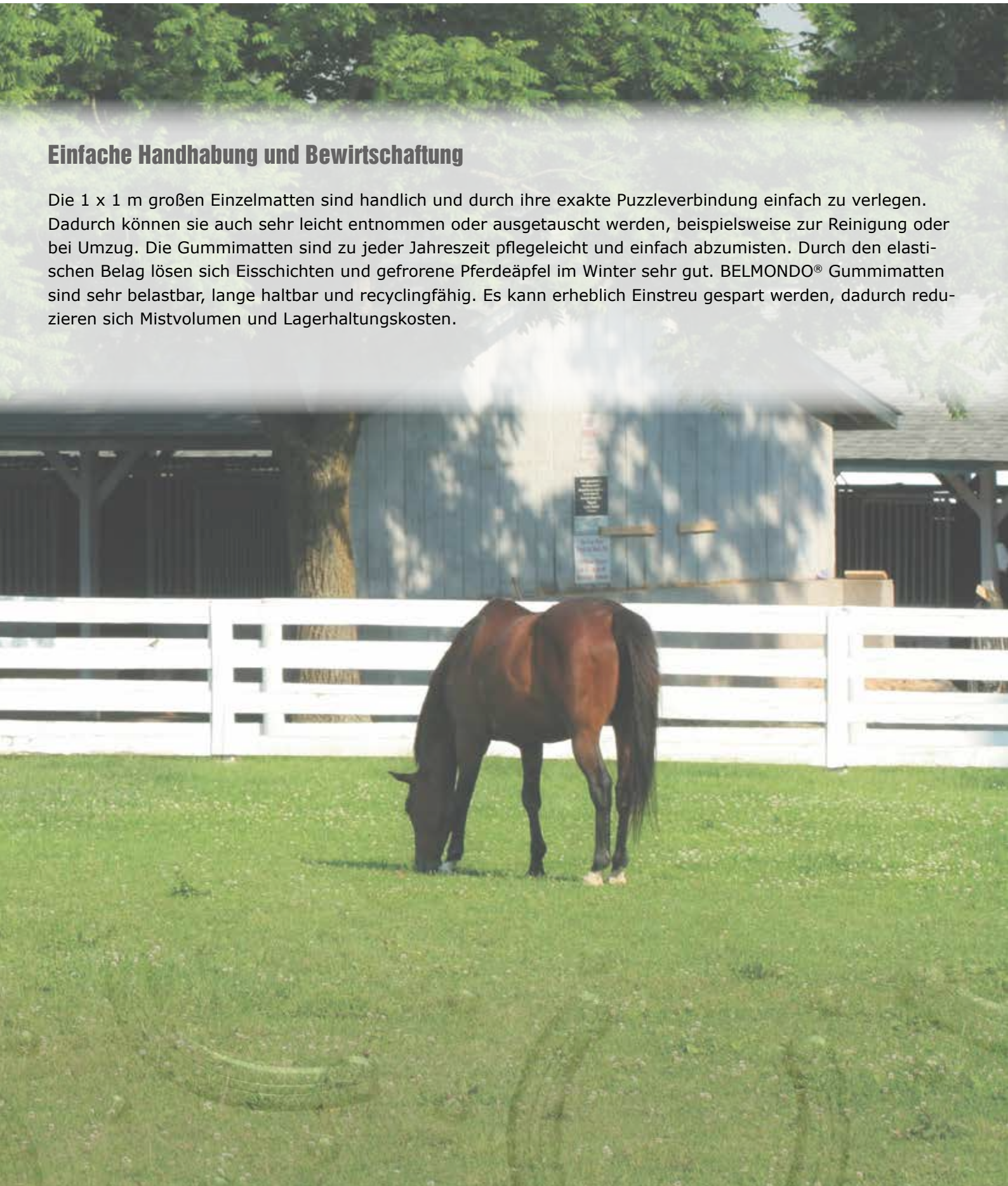
## Schutz und Komfort

BELMONDO® Gummibeläge verbessern die Trittsicherheit und unterstützen das Pferd beim Aufstehen und Abliegen. Durch die pferdegerechte Weichheit der Matten wird der Hufmechanismus unterstützt, zudem werden Sehnen und Gelenke geschont. Die wärmedämmende Wirkung des Gummis schirmt unangenehme Strahlungskälte des Untergrundes ab. Dies reduziert Muskelerkrankungen, Rheuma und Steifheit. Durch die Geräuschkämmung herrscht mehr Ruhe im Stall. Eine Verringerung der Einstreumenge senkt zudem die Staubbelastung. Der massive, vulkanisierte Gummi saugt sich nicht voll. Dadurch ist der Hygienezustand bei gutem Einstreumanagement optimal. (Bitte beachten Sie auch die Hinweise auf Seite 27–28)



## Einfache Handhabung und Bewirtschaftung

Die 1 x 1 m großen Einzelmatten sind handlich und durch ihre exakte Puzzerverbindung einfach zu verlegen. Dadurch können sie auch sehr leicht entnommen oder ausgetauscht werden, beispielsweise zur Reinigung oder bei Umzug. Die Gummimatten sind zu jeder Jahreszeit pflegeleicht und einfach abzumisten. Durch den elastischen Belag lösen sich Eisschichten und gefrorene Pferdeäpfel im Winter sehr gut. BELMONDO® Gummimatten sind sehr belastbar, lange haltbar und recyclingfähig. Es kann erheblich Einstreu gespart werden, dadurch reduzieren sich Mistvolumen und Lagerhaltungskosten.





# BELMONDO® Basic



PRÜFNUMMER  
201501001

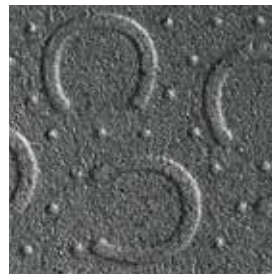


- angenehm weich und trittsicher für Box und Liegefläche
- einfache Verlegung durch Puzzerverbindung
- befahrbar\*

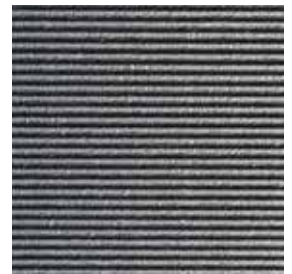


**Die bewährte Basisvariante**

**Oberfläche:** Hufeisenprofil  
**Unterseite:** Rillen  
**Stärke:** 18 mm  
**Abmessungen:** 1 m x 1 m  
 4-seitig gepuzzelt



**Hufeisenprofil**



**stabiles Rillenprofil an der Unterseite**



\*Bitte beachten Sie die entsprechenden Vorgaben und Montageanleitungen mit wertvollen Hinweisen und Tipps. Sie erhalten sie bei Ihrem BELMONDO®-Fachhändler oder unter [www.kraiburg-belmondo.de](http://www.kraiburg-belmondo.de).



# BELMONDO® Classic

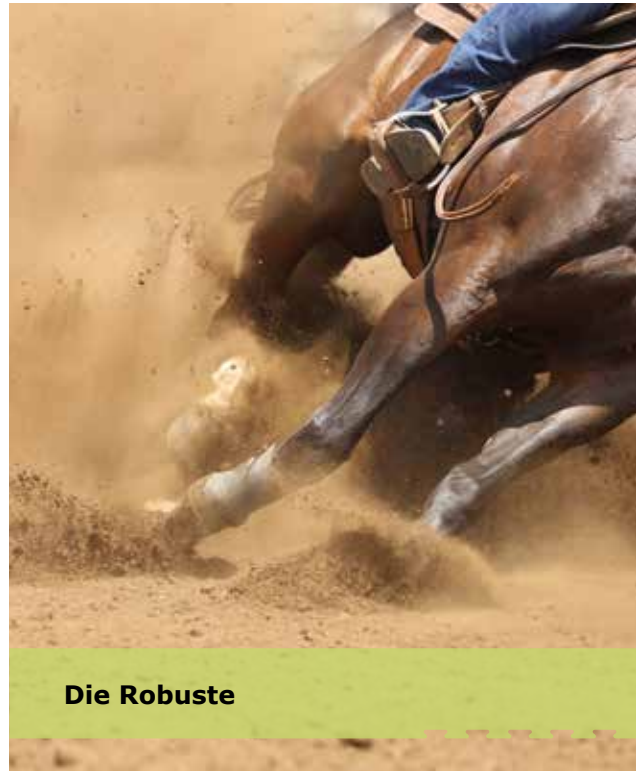


PRÜFNUMMER  
201501002



- verstärkte Oberfläche für höhere Belastungen
- für schwere oder umtriebige Pferde besonders geeignet
- angenehm weich und trittsicher für Box und Liegefläche
- einfache Verlegung durch Puzzerverbindung
- befahrbar\*

**Oberfläche:** Hufeisenprofil mit Deckschicht  
**Unterseite:** Rillen  
**Stärke:** 18 mm  
**Abmessungen:** 1 m x 1 m  
 4-seitig gepuzzelt



**Die Robuste**



**Hufeisenprofil mit Deckschicht**



**stabiles Rillenprofil an der Unterseite**



\*Bitte beachten Sie die entsprechenden Vorgaben und Montageanleitungen mit wertvollen Hinweisen und Tipps. Sie erhalten sie bei Ihrem BELMONDO®-Fachhändler oder unter [www.kraiburg-belmondo.de](http://www.kraiburg-belmondo.de).

## BELMONDO® Trend



PRÜFNUMMER  
201501003



- wärmedämmendes Luftpolster für pferdegerechte Weichheit
- unterstützt sicheres Aufstehen und Abliegen
- Gummistege an der Unterseite für bessere Hygiene
- einfache Verlegung durch Puzzleverbindung
- befahrbar\*

**Oberfläche:** Hufeisenprofil mit Deckschicht  
**Unterseite:** Luftpolster mit Gummistegen  
**Stärke:** 28 mm  
**Abmessungen:** 1 m x 1 m  
 4-seitig gepuzzelt



**Die Komfortable –  
für hohe Ansprüche**



**Hufeisenprofil mit  
Deckschicht**



**Luftpolsterunterseite  
mit Gummistegen**



\*Bitte beachten Sie die entsprechenden Vorgaben und Montageanleitungen mit wertvollen Hinweisen und Tipps. Sie erhalten sie bei Ihrem BELMONDO®-Fachhändler oder unter [www.kraiburg-belmondo.de](http://www.kraiburg-belmondo.de).



## BELMONDO® Kingsize Cover



PRÜFNUMMER  
201501010



- individueller Großflächenbelag ohne Fugen
- wärmedämmend und trittsicher für Box und Liegefläche
- Flächen bis zu 5,25 x 6 m können „am Stück“ belegt werden
- befahrbar\*

|                        |  |
|------------------------|--|
| <b>Oberfläche:</b>     | Hammerschlagprofil   |
| <b>Unterseite:</b>     | Hammerschlagprofil   |
| <b>Stärke:</b>         | 15 mm  |
| <b>Breite x Länge:</b> | 262/348/440/525 cm x 250 cm – 600 cm<br>in 10 cm Schritten |



Die Fugenlose

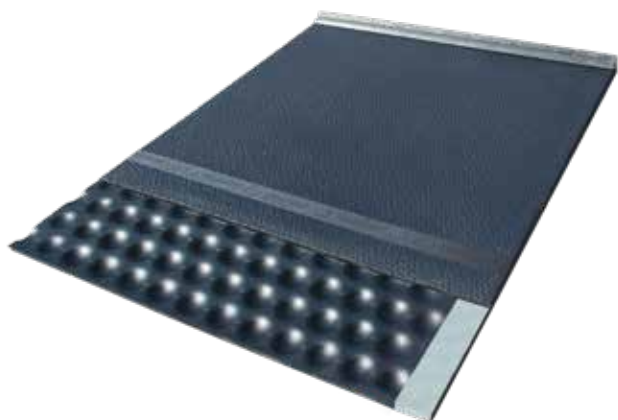


bewährtes **Hammerschlagprofil**



\*Bitte beachten Sie die entsprechenden Vorgaben und Montageanleitungen mit wertvollen Hinweisen und Tipps. Sie erhalten sie bei Ihrem BELMONDO®-Fachhändler oder unter [www.kraiburg-belmondo.de](http://www.kraiburg-belmondo.de).

## BELMONDO® Kingsize Duo



- für Liegeflächen geeignet (z. B. im Offenstall)
- angenehm weich durch 2-schichtigen Aufbau
- speziell geformte Untermatte – gute Stoßdämpfung beim Abliegen, gute Unterstützung beim Aufstehen
- der fugenlose Deckbelag ist leicht zu reinigen
- Auslegung für fast jede Liegefläche möglich
  - ▶ bei Flächen größer 5,25 x 6 m: Stoßabdeckung durch maxiPROFIL
- nicht befahrbar



Die Extra-Weiche

### Abmessungen:

**Gesamtsystem:** **Stärke:** ca. 40 mm **Breite x Länge:** unbegrenzt (ab 525 x 600 cm: Mattenstoß)

bestehend aus:

**BELMONDO® Kingsize Cover** **Stärke:** 15 mm **Breite x Länge:** 262/348/440/525 cm x 250 cm – 600 cm in 10 cm Schritten

**BELMONDO® Cup** **Stärke:** 25 mm **Breite:** 120 cm **Länge:** 130 cm

### Zubehör:

**VITA Top** **Höhe:** 5 cm **Breite:** 5,5 cm **Länge:** 200 cm

**Brettprofil** **Höhe:** 3 cm **Breite:** 10 cm **Länge:** 200 cm

**maxiPROFIL** **Höhe:** 4,5 cm **Breite:** 13 cm **Länge:** 173 cm

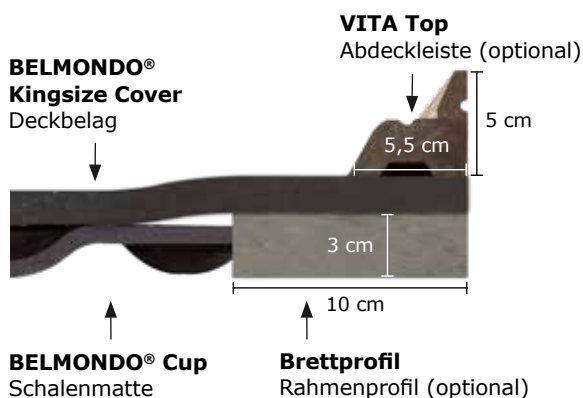
**Bodenvoraussetzung:** Betonfläche: mind. 10 cm dick und eben



bewährtes **Hammer-schlagprofil**



**maxiPROFIL** (optional) zur Abdeckung von Mattenstößen



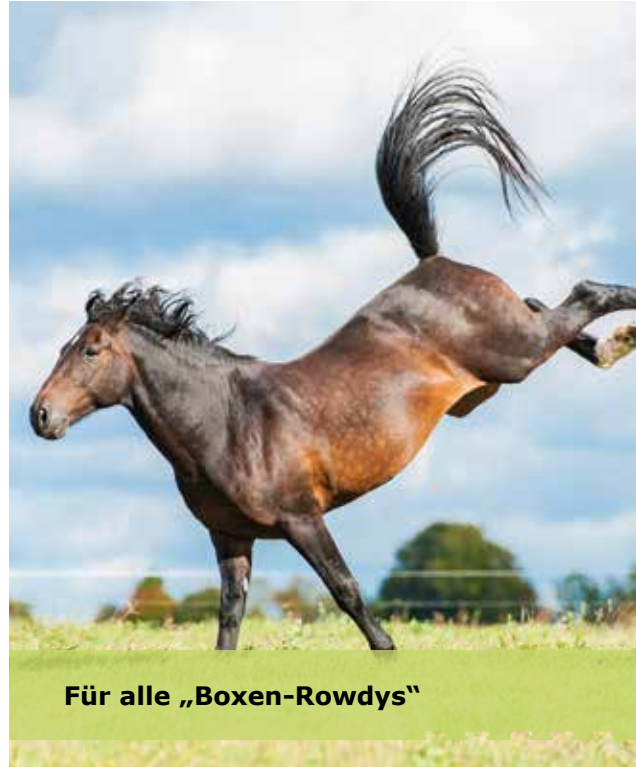
\*Bitte beachten Sie die entsprechenden Vorgaben und Montageanleitungen mit wertvollen Hinweisen und Tipps. Sie erhalten sie bei Ihrem BELMONDO®-Fachhändler oder unter [www.kraiburg-belmondo.de](http://www.kraiburg-belmondo.de).



# BELMONDO® Rodeo



PRÜFNUMMER  
201501008



Für alle „Boxen-Rowdys“

- stoßdämpfend – schützt Hufe und Beine
- schont die Wand
- hohe Lebensdauer
- mehr Ruhe im Stall
- ansprechende Holzbohlen-Optik
- einfaches Zuschneiden

|                     |                 |
|---------------------|-----------------|
| <b>Oberfläche:</b>  | Holzbohlenoptik |
| <b>Unterseite:</b>  | Rillen          |
| <b>Stärke:</b>      | 12 mm           |
| <b>Abmessungen:</b> | 130 cm x 350 cm |



Holzbohlenoptik

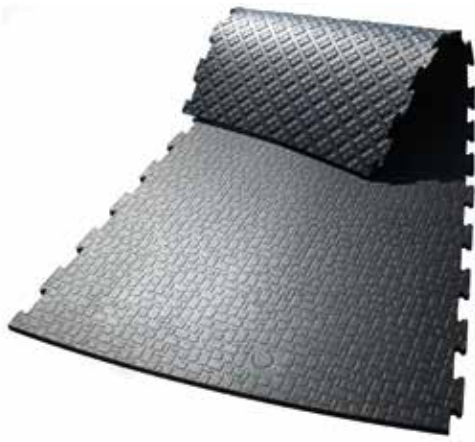


Rillen an der Unterseite



\*Bitte beachten Sie die entsprechenden Vorgaben und Montageanleitungen mit wertvollen Hinweisen und Tipps. Sie erhalten sie bei Ihrem BELMONDO®-Fachhändler oder unter [www.kraiburg-belmondo.de](http://www.kraiburg-belmondo.de).

## BELMONDO® Motion




- für jede Führanlage maßgefertigt
- verbesserte Nass-Trittsicherheit
- witterungs- und UV-beständig
- Angefrorenes lässt sich leicht lösen (elastisch auch bei hohen Minusgraden)
- leicht zu reinigen
- befahrbar\*

**Oberfläche:** Mosaikdesign  
**Unterseite:** Multisquare-Profil (3 mm)  
**Stärke:** 21 mm  
**Abmessungen:** individuell maßgefertigt



**Die Basis-Variante in der Führanlage**

 Bei Fragen zur elektrischen Leitfähigkeit stehen wir Ihnen gerne zur Verfügung.



**Mosaikdesign**



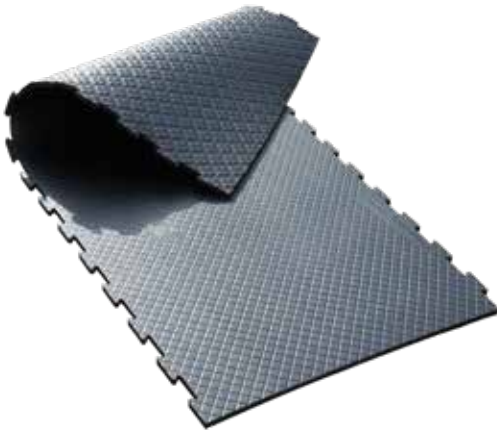
**Multisquare-Profil an der Unterseite**



\*Bitte beachten Sie die entsprechenden Vorgaben und Montageanleitungen mit wertvollen Hinweisen und Tipps. Sie erhalten sie bei Ihrem BELMONDO®-Fachhändler oder unter [www.kraiburg-belmondo.de](http://www.kraiburg-belmondo.de).



# BELMONDO® Horsecwalker



PRÜFNUMMER  
201501007



GUMMIWERK KRAIBURG ELASTIK  
BELMONDO® HORSEWALKER  
✓ Rutschfestigkeit  
DLG-Prüfbericht 6317



**Der Klassiker – besonders für intensiv genutzte Anlagen**

- für jede Führanlage maßgefertigt
- verbesserte Nass-Trittsicherheit
- witterungs- und UV-beständig
- Angefrorenes lässt sich leicht lösen (elastisch auch bei hohen Minusgraden)
- leicht zu reinigen
- befahrbar\*

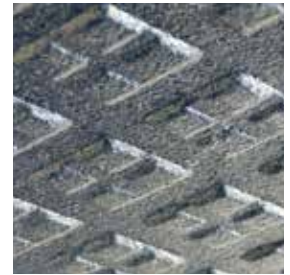


Bei Fragen zur elektrischen Leitfähigkeit stehen wir Ihnen gerne zur Verfügung.

**Oberfläche:** Rautenprofil mit Deckschicht  
**Unterseite:** Multisquare-Profil (3 mm)  
**Stärke:** 21 mm  
**Abmessungen:** individuell maßgefertigt



**Rautenprofil mit Deckschicht**



**Multisquare-Profil an der Unterseite**



\*Bitte beachten Sie die entsprechenden Vorgaben und Montageanleitungen mit wertvollen Hinweisen und Tipps. Sie erhalten sie bei Ihrem BELMONDO®-Fachhändler oder unter [www.kraiburg-belmondo.de](http://www.kraiburg-belmondo.de).

# BELMONDO® Walkway

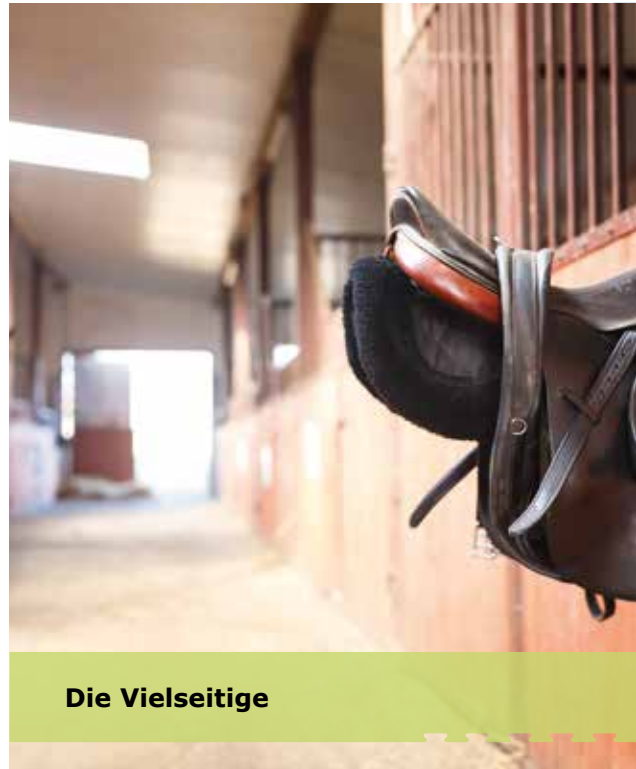


PRÜFNUMMER  
201501005

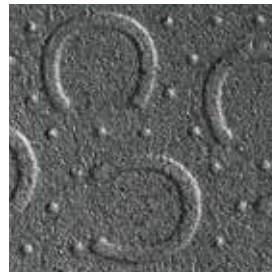


- auch für Pferdehänger oder als to-go-Variante (z. B. für Turniere) gut geeignet
- trittsicher und geräuschkämmend
- geringere Mattendicke für Schwenktüren
- einfache Verlegung durch Puzzleverbindung
- nicht befahrbar

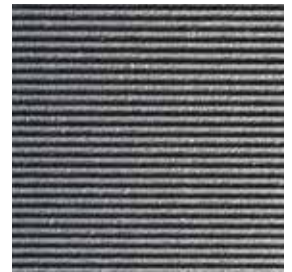
**Oberfläche:** Hufeisenprofil  
**Unterseite:** Rillen  
**Stärke:** 12 mm  
**Abmessungen:** 1 m x 1 m  
 4-seitig gepuzzelt



## Die Vielseitige



Hufeisenprofil



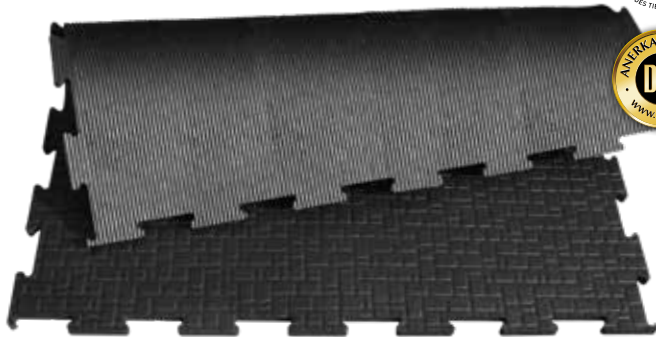
stabiles Rillenprofil  
an der Unterseite



\*Bitte beachten Sie die entsprechenden Vorgaben und Montageanleitungen mit wertvollen Hinweisen und Tipps. Sie erhalten sie bei Ihrem BELMONDO®-Fachhändler oder unter [www.kraiburg-belmondo.de](http://www.kraiburg-belmondo.de).



# BELMONDO® Walkpro



PRÜFNUMMER  
201501006



GUMMIWERK KRAIBURG ELASTIK  
BELMONDO® WALKPRO  
✓ Rutschfestigkeit  
DLG-Prüfbericht 6420

- verbesserte Nass-Trittsicherheit
- ansprechendes Mosaikdesign
- durch spezielle Oberfläche leicht mit dem Besen abzukehren
- einfache Verlegung durch Puzzerverbindung
- befahrbar\*

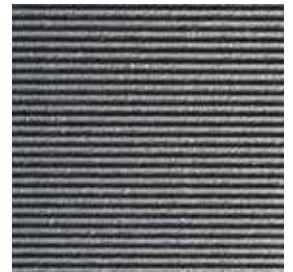
**Oberfläche:** Mosaikdesign mit Deckschicht  
**Unterseite:** Rillen  
**Stärke:** 16 mm  
**Abmessungen:** 1 m x 1 m  
 4-seitig gepuzzelt  
**Zubehör:**  
 BELMONDO® Abflussrinne / BELMONDO® Gulli (Infos siehe Seite 26)



Die Premium-Variante – in tollem Design



Mosaikdesign mit Deckschicht



stabiles Rillenprofil an der Unterseite



\*Bitte beachten Sie die entsprechenden Vorgaben und Montageanleitungen mit wertvollen Hinweisen und Tipps. Sie erhalten sie bei Ihrem BELMONDO®-Fachhändler oder unter [www.kraiburg-belmondo.de](http://www.kraiburg-belmondo.de).

**BELMONDO® Style**

**NEU!** ab Sommer 2018

Lust auf Farbe  
im Stall?



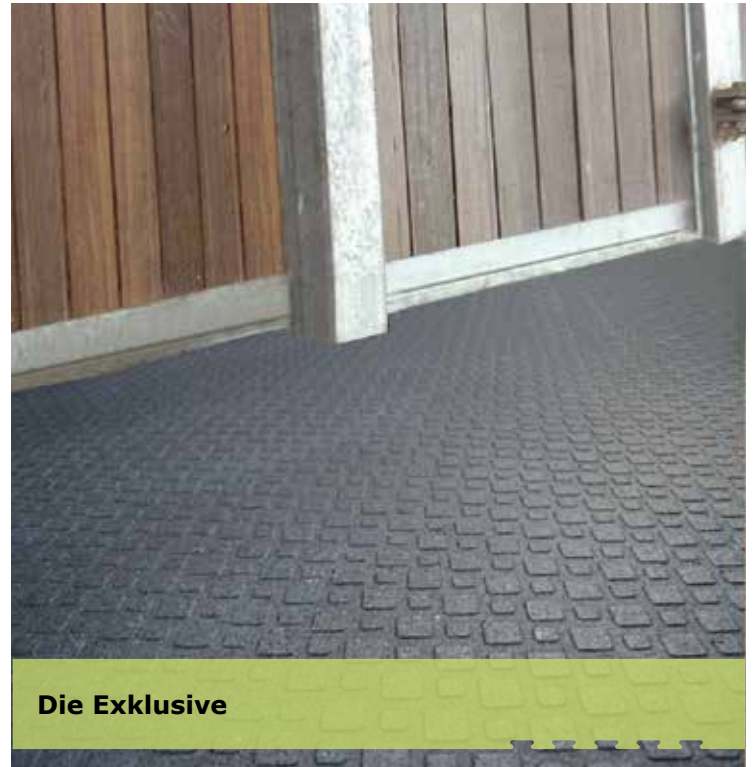
### Gestalten Sie Ihren Stall ganz individuell in natürlichen Farbtönen!

- natürlich marmoriert - jede Matte ist einzigartig
- Oberflächenstruktur in ansprechendem Karodesign
- verbesserte Nass-Trittsicherheit und mehr Ruhe im Stall
- massiver vulkanisierter Gummi nimmt keine Flüssigkeiten auf
- leicht zu reinigen
- einfache Verlegung durch Puzzleverbindung
- befahrbar\*



\*Bitte beachten Sie die entsprechenden Vorgaben und Montageanleitungen mit wertvollen Hinweisen und Tipps. Sie erhalten sie bei Ihrem BELMONDO®-Fachhändler oder unter [www.kraiburg-belmondo.de](http://www.kraiburg-belmondo.de).



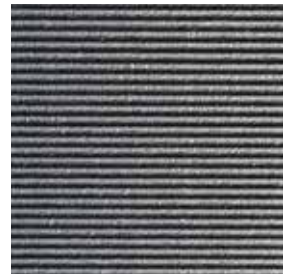


Die Exklusive

**Oberfläche:** Karodesign  
**Unterseite:** Rillen  
**Stärke:** 16 mm  
**Abmessungen:** 114 cm x 171 cm *(neue Abmessung!)*  
 4-seitig gepuzzelt



Karodesign



stabiles Rillenprofil an der Unterseite

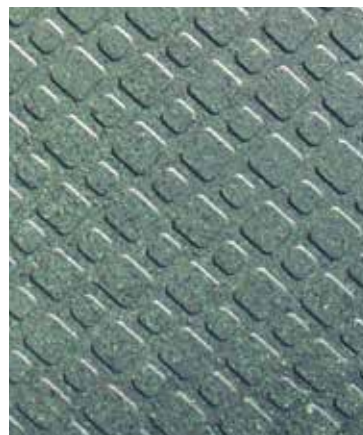
In folgenden natürlich marmorierten Farben erhältlich:



maroon



basalt



forest

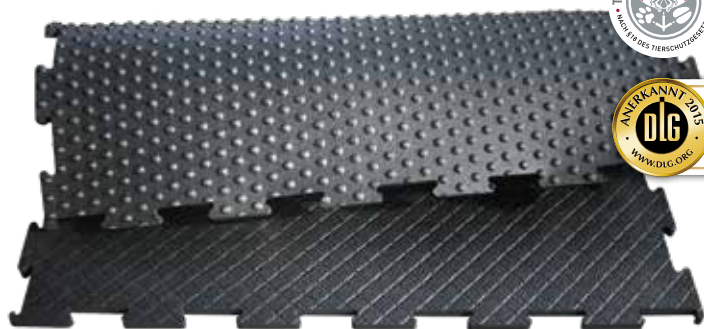


tundra

Geringe materialbedingte Farbabweichungen möglich.

**Bitte beachten:** BELMONDO® Style kann nicht mit anderen BELMONDO® Produkten verpuzzelt werden!

## BELMONDO® Paddock



PRÜFNUMMER  
201501004



GUMMIWERK KRAIBURG ELASTIK  
BELMONDO® PADDOCK  
✓ Rutschfestigkeit  
DLG-Prüfbericht 6318

- verbesserte Nass-Trittsicherheit
- gute Drainage durch Noppenunterseite
- witterungs- und UV-beständig
- Angefrorenes lässt sich leicht lösen (elastisch auch bei hohen Minusgraden)
- leicht zu reinigen
- einfache Verlegung durch Puzzerverbindung
- befahrbar\*

**Oberfläche:** Rautenprofil mit Deckschicht

**Unterseite:** Noppen (5 mm)

**Stärke:** 24 mm

**Abmessungen:** 1 m x 1 m  
4-seitig gepuzzelt

**Zubehör:**

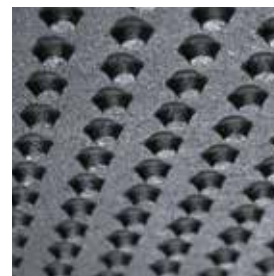
BELMONDO® Abflussrinne / BELMONDO® Gulli (Infos siehe Seite 26)



Das Multi-Talent



Rautenprofil mit Deckschicht



Noppen an der Unterseite



\*Bitte beachten Sie die entsprechenden Vorgaben und Montageanleitungen mit wertvollen Hinweisen und Tipps. Sie erhalten sie bei Ihrem BELMONDO®-Fachhändler oder unter [www.kraiburg-belmondo.de](http://www.kraiburg-belmondo.de).



## BELMONDO® Flix

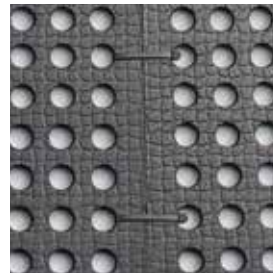


- zur tiergerechten Stabilisierung von Naturboden
  - ▶ speziell für matschgefährdete Böden entwickelt
- passt sich dem Untergrund an
- einfache Verlegung ohne Unterbau
  - ▶ Matten auslegen und mit stabilen Kabelbindern aneinander fixieren
- auch als temporäre Lösung geeignet
  - ▶ Matten können leicht ausgebaut und neu verlegt werden
- witterungs- und UV-beständig

|                     |                 |
|---------------------|-----------------|
| <b>Oberfläche:</b>  | Grip-Profil     |
| <b>Unterseite:</b>  | Noppen (5 mm)   |
| <b>Lochgröße:</b>   | Ø ca. 30 mm     |
| <b>Stärke:</b>      | 24 mm           |
| <b>Abmessungen:</b> | 110 cm x 175 cm |



### Die einfache Bodenstabilisierung



Matten, mit Kabelbindern aneinander befestigt



Noppen an der Unterseite



## BELMONDO® Step



- V-förmiges, erhabenes Rippenprofil verbessert den Halt für den Huf
- Quadratprägung zwischen den Rippen unterstützt die Griffbarkeit
- in der Praxis bisher getestet auf Gefälle bis 15 %
- witterungs- und UV-beständig
- Angefrorenes lässt sich leicht lösen (elastisch auch bei hohen Minusgraden)

**Oberfläche:** Rippenprofil mit Deckschicht  
**Unterseite:** Rillen  
**Stärke:** 24 mm  
**Breite x Länge:** 65/130 cm x 200 cm

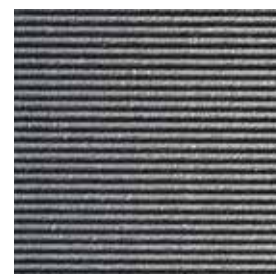
16 mm  24 mm



**Für Wege mit Gefälle  
im Innen- und Außenbereich**



**Rippenprofil mit  
Deckschicht**



**stabiles Rillenprofil an  
der Unterseite**

**Bodenvoraussetzung:** Betonfläche: mind. 10 cm dick und eben

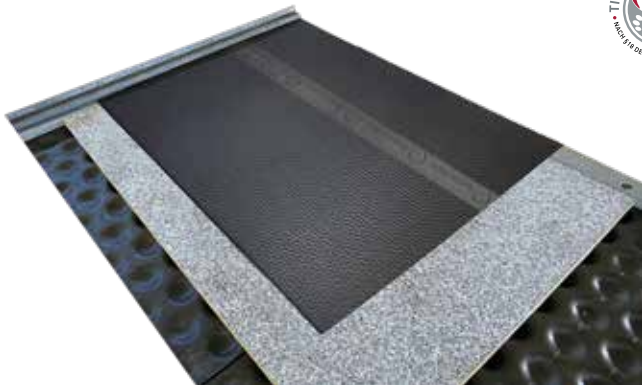
Bei anderen Anwendungen als den genannten ist die Eignung wie auch die Montage selbst zu prüfen.



\*Bitte beachten Sie die entsprechenden Vorgaben und Montageanleitungen mit wertvollen Hinweisen und Tipps. Sie erhalten sie bei Ihrem BELMONDO®-Fachhändler oder unter [www.kraiburg-belmondo.de](http://www.kraiburg-belmondo.de).



# BELMONDO® Kingsize



PRÜFNUMMER  
201501009



- besondere und dauerhafte Weichheit durch 3-schichtigen Aufbau (Gummi-Schaumstoff-Gummi)
- die speziell geformte Untermatte aus Gummi passt sich jedem Belastungszustand an
- die Schaumstoff-Einlage bietet hohe Anschmiegsamkeit
- das System unterstützt sicheres Aufstehen und Abliegen
- der fugenlose Deckbelag ist leicht zu reinigen und desinfizieren
- das Rahmenprofil umschließt das System sicher
- nicht befahrbar



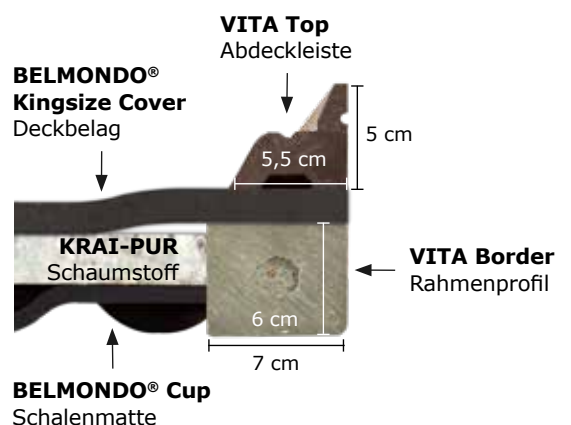
**Fugenloser Großflächenbelag  
speziell für Tierkliniken**

## Abmessungen:

|                                 |                |   |               |
|---------------------------------|----------------|---|---------------|
| <b>Gesamtsystem:</b>            | <b>Stärke:</b> | <b>Breite x Länge:</b>                                  |               |
| bestehend aus:                  | 65 mm          | max. 525 x 600 cm                                       |               |
| <b>BELMONDO® Kingsize Cover</b> | <b>Stärke:</b> | <b>Breite x Länge:</b>                                  |               |
|                                 | 15 mm          | 262/348/440/525 cm x 250 cm – 600 cm in 10 cm Schritten |               |
| <b>KRAI-PUR</b>                 | <b>Stärke:</b> | <b>Breite:</b>  | <b>Länge:</b> |
|                                 | 25 mm          | 120 cm  | 155 cm        |
| <b>BELMONDO® Cup</b>            | <b>Stärke:</b> | <b>Breite:</b>  | <b>Länge:</b> |
|                                 | 25 mm          | 120 cm  | 130 cm        |
| <b>VITA Border</b>              | <b>Höhe:</b>   | <b>Breite:</b>  | <b>Länge:</b> |
|                                 | 6 cm           | 7 cm  | 240 cm        |
| <b>VITA Top</b>                 | <b>Höhe:</b>   | <b>Breite:</b>  | <b>Länge:</b> |
|                                 | 5 cm           | 5,5 cm  | 200 cm        |



bewährtes **Hammer-schlagprofil**



**Bodenvoraussetzung:** Betonfläche: mind. 10 cm dick und eben

\*Bitte beachten Sie die entsprechenden Vorgaben und Montageanleitungen mit wertvollen Hinweisen und Tipps. Sie erhalten sie bei Ihrem BELMONDO®-Fachhändler oder unter [www.kraiburg-belmondo.de](http://www.kraiburg-belmondo.de).

## BELMONDO® Abflussrinne

spezielle Mattenstücke aus BELMONDO® Walkpro oder BELMONDO® Paddock zum Einpassen auf Abflussrinnen bzw. Gullis



**Abmessungen:** 16,7 cm x 100 cm

## BELMONDO® Gulli



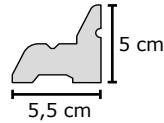
**Abmessungen:** 40 cm x 40 cm

## VITA Top

Abdeckleiste als optischer Abschluss zur Wand

**Abmessungen:**

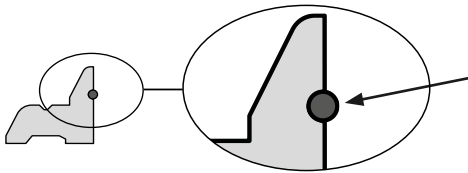
**Höhe:** 5 cm **Breite:** 5,5 cm **Länge:** 200 cm



► optional mit Rundschnur

**Abmessungen:**

**Länge:** ab 500 cm in 100 cm Schritten **Durchmesser:** 6 mm



die Fuge an der Rückseite der Abdeckleiste kann mit der Rundschnur hinterfüllt werden





## Bodenvoraussetzungen

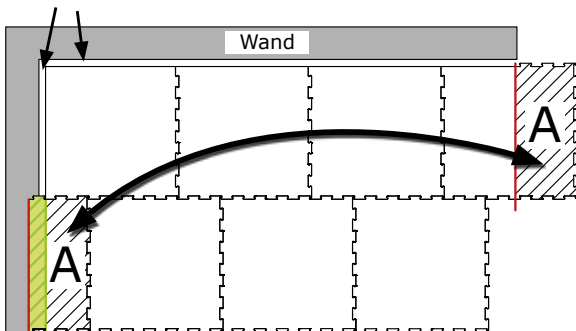
Der ideale Untergrund für BELMONDO® Matten ist befestigt (Beton, Asphalt, Pflaster,...). Der Boden muss frei von Löchern sein, Unebenheiten müssen ausgeglichen werden. Das Gefälle sollte maximal 2 % betragen. Bei BELMONDO® Kingsize Duo, BELMONDO® Kingsize und BELMONDO® Step ist eine mindestens 10 cm dicke und ebene Betonfläche Voraussetzung. BELMONDO® Flix kann auf Naturboden verlegt werden.

Haben Sie einen anderen Untergrund oder spezielle Anforderungen, erkundigen Sie sich bitte bei Ihrem BELMONDO®-Fachhändler.

Gummiboden ist flexibel und formt den Untergrund nach. Wenn Sie den Boden nicht wie empfohlen befestigen, werden sich dort, wo die Tiere viel stehen und gehen, mit der Zeit im Untergrund Senken bilden. Die Puzzerverbindung kann sich dann lockern.

### Montage Einzelmatten:

Puzzle abschneiden und **1 – 2 cm zur Wand als Dehnfuge freilassen**



## Montage

Die Montage der BELMONDO® Matten ist in der Regel einfach. Die etwa 20 kg schweren Quadratmeter-Matten für Box, Stallgasse und Paddock können durch eine Person sehr gut verlegt werden.

Normalerweise ist keine Fixierung am Boden erforderlich (schwimmende Verlegung). Durch das Eigengewicht und die sehr exakte Puzzerverbindung liegen die Matten stabil am Boden. BELMONDO® Step wird am Boden verschraubt.

Zum Einbau von Großflächenbelägen werden mehrere Personen benötigt.

**Bitte beachten Sie die jeweiligen Montageanleitungen!**

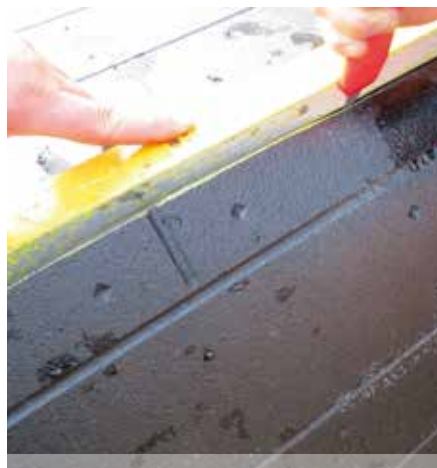
### Tipps zum Schneiden

- Klinge leicht anfeuchten
- Matten biegen / leicht auseinander ziehen
- evtl. Brett unterlegen - anritzen - schneiden
- Zum Schneiden eignen sich z. B. ein Teppichmesser, scharfes Küchenmesser oder eine Stichsäge mit Wellenschliff-Sägeblatt (für Karton/weiche Materialien)

Reststücke können gut an anderer Stelle wieder eingesetzt werden - Verschnitt wird minimiert!



einfach Code scannen und **Montageanleitungen** downloaden



## Einstreu

BELMONDO® Gummimatten bestehen aus massivem, vulkanisiertem Gummi. Sie sind nicht porös und nehmen keine Flüssigkeit auf. Trotz gut schließendem Puzzle können an den Fugen Flüssigkeits- / Urinreste durchsickern.

Um Flüssigkeiten zu binden, wird daher immer etwas saugfähige Einstreu benötigt. Der Bedarf hängt von der Einstreuart, dem individuellen Verhalten des Pferdes und vom Stallklima ab.



## Pflege

BELMONDO® Matten können mit dem Hochdruckreiniger sowie mit handelsüblichen Reinigungsmitteln behandelt werden. Da die handlichen Einzelmatten ohne Verkleben oder Verschrauben verlegt werden, können sie zum Reinigen einfach hochgeklappt oder entnommen und anschließend wieder eingebaut werden.

Bei Bedarf kann Streusalz oder Magnesium auf den Matten verwendet werden.

## Befahrbarkeit\*

BELMONDO® Matten (außer Kingsize Duo, Walkway, Kingsize) sind befahrbar mit üblichem Gerät, wie z. B. Hoflader oder Traktor, mit zugelassener Luftbereifung bei vorgeschriebenem Luftdruck bis max. 4 bar. (Beachten: mit notwendiger Umsicht fahren und in großen Radien lenken!) BELMONDO® Step ist befahrbar bis max. 10 % Gefälle.

## Toleranzen

**Stärke:** +3/-2 mm  
**Länge + Breite:** +/- 1,5 % (DIN ISO 3302-1 Toleranzklasse M4)

Die Toleranzwerte gelten auch innerhalb der Matte und in montiertem Zustand.

Weitere technische Details auf Anfrage. Die hier aufgeführten Produkte sind nur für die dargestellten Anwendungsgebiete einsetzbar. Technische Änderungen vorbehalten. Es gelten unsere Allgemeinen Geschäftsbedingungen. Rechtsgrundlage ist die deutsche Version des Dokuments.



# Weiche Gummimatten mit reduziertem Einstreubedarf in der Pferdebox

## UNTERSUCHUNG

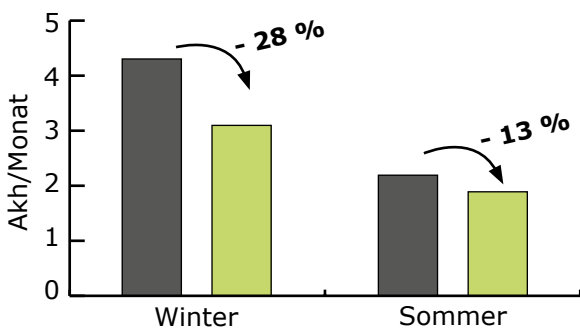
Verglichen wurde die Bewirtschaftung von Pferdeboxen im praxisüblichen Wechselstreuverfahren (ca. 8 – 10 cm Späne) mit dem Einsatz von weichen Gummimatten mit reduzierter Einstreu (3 cm profilierter Gummi + ca. 1 cm Späne). Die Gummimatte bietet in diesem System Weichheit und Wärmedämmung, die Einstreu muss noch die anfallenden Flüssigkeiten binden.



## ERGEBNISSE

- Wechselstreu 8 – 10 cm
- Gummi + reduzierte Einstreu

### Arbeitszeitbedarf für die Boxenpflege



### Stallluft & Hygiene

Das Verfahren Gummimatte mit reduzierter Einstreu war insgesamt trockener, so dass sich alle Ergebnisse schlüssig erklären lassen.

- Ammoniak-Konzentration: in beiden Systemen sehr niedrig (weit unter dem Grenzwert von 10 ppm)
- Feinstaub: beide Systeme mehr als 150-fach niedriger als der Schwellenwert von 4 mg/m<sup>3</sup>
- Keime (Enterobakterien, Hefen, Schimmelpilze): tendenziell geringere Belastung im Gummimatten-System

**Arbeitszeiteinsparung bis zu 28 %!  
Mehr Zeit fürs Pferd!**

### Wirtschaftlichkeit

#### Einstreuersparnis auf Gummimatte:

2062 kg / Box und Jahr ohne Gummimatte  
- 1440 kg / Box und Jahr mit Gummimatte

= **622 kg / Box und Jahr weniger**

**Kostenvorteil von ca. 300 € /  
Box und Jahr!**

+ Weitere Vorteile wie z. B. bei Mistlagerung und Ausbringung, die nicht berücksichtigt wurden!

| Kosten pro Jahr in EURO               | Wechselstreuverfahren auf Beton | Gummimatte + reduzierte Einstreu |
|---------------------------------------|---------------------------------|----------------------------------|
| Abschreibung Gummimatte (10 Jahre)    | -                               | 72                               |
| Zinssatz Gummimatte (5 %)             | -                               | 18                               |
| Arbeitskosten (15 €/Akh)              | 645                             | 484                              |
| Einstreumaterial (Späne: 7,5 €/20 kg) | 773                             | 540                              |
| <b>Summe</b>                          | <b>1418</b>                     | <b>1114</b>                      |
|                                       |                                 | <b>- 304 €</b>                   |

## Vergleich „Strohmatratze“ und „Gummimatte mit Strohpellets“ in Paddockboxen

### UNTERSUCHUNG

#### Ausgangssituation:

konventionelles Langstroh



#### neues Bodensystem:

Gummimatte BELMONDO® Trend + Strohpellets

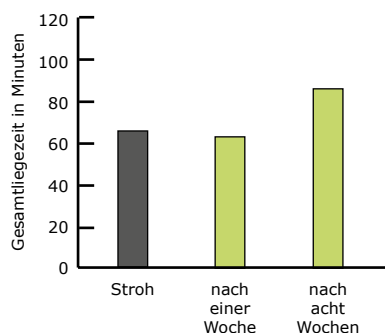


- ▶ **Verändert sich das Liegeverhalten der Pferde in Abhängigkeit vom Bodensystem?**
- ▶ **Welche Verformung und Einstreuhöhe zeigen die beiden Systeme?**

### ERGEBNISSE

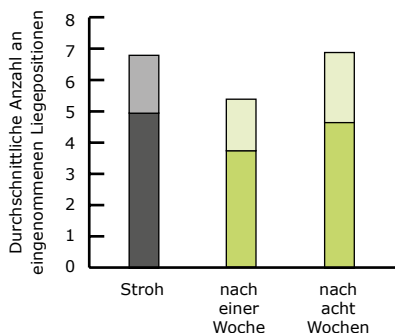
#### ▶ Nächtliche Gesamtliegedauer nach Verlegung von BELMONDO® Trend

■ Stroh ■ Gummi



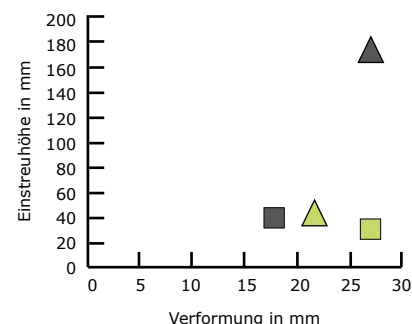
#### ▶ Liegepositionen im Verlauf der Untersuchung

■ Seitenlage auf Stroh ■ Seitenlage auf Gummi  
■ Bauchlage auf Stroh ■ Bauchlage auf Gummi



#### ▶ Verformung und Einstreuhöhe

■ Stroh vor dem Misten ■ Gummmatte vor dem Misten  
▲ Stroh frisch eingestreut ▲ Gummmatte frisch eingestreut



Pferde liegen am Untersuchungsende etwas länger auf Gummimatten mit Strohpellets als auf Stroh und zeigen vertrauensvolles Liegeverhalten

Gummimatte + Strohpellets: konstant hohe Verformung

- Pferde reagieren sensibel auf neuen Untergrund
- bereits nach kurzer Zeit nehmen sie wieder die gewohnten Liegepositionen ein
  - ▶ vertrauensvolles Liegeverhalten
- Einstreuhöhe sagt wenig über Verformung des Bodensystems aus
- Pferde wählen in der Natur ihren Liegeplatz vorrangig nach der Trockenheit und weniger nach der Weichheit. Wichtig sind auch Wärmedämmung und Rutschsicherheit





[www.kraiburg-belmondo.de](http://www.kraiburg-belmondo.de)



Ihr BELMONDO® Fachhändler:

**Gummiwerk KRAIBURG  
Elastik GmbH & Co. KG**

BELMONDO® ist eine Marke  
der Unternehmensgruppe



Göllstraße 8  
84529 Tittmoning  
DEUTSCHLAND  
Tel: +49/86 83/701-527  
e-mail: belmondo@kraiburg-elastik.de

Stand: 05/2018

[www.kraiburg-belmondo.de](http://www.kraiburg-belmondo.de)

