

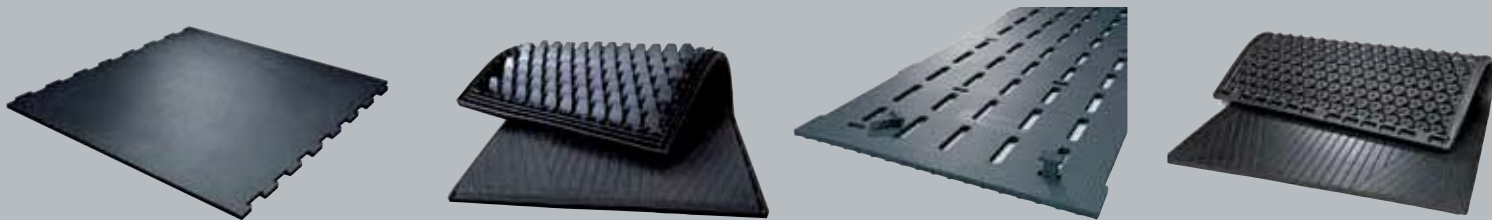
Wykładziny podłogowe na powierzchnie legowiskowe i komunikacyjne w oborach



K KRAIBURG ▶ to miękkość pastwiska w oborze



► Komfort dla bydła - Miękkie maty legowiskowe i komunikacyjne



► poręczne pojedyncze maty ► długotrwałe miękkie ► udoskonalone elementy ► stabilny kształt ► zmniejszają poślizg

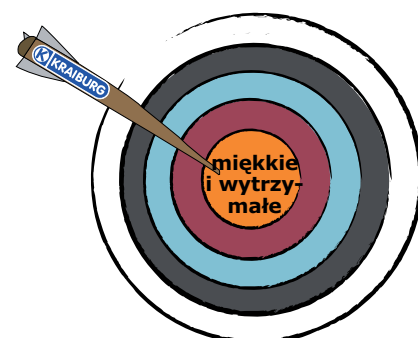
Gdybyśmy zapewnili w oborze warunki porównywalne do miękkiego podłoża naturalnego, byłyby to zdrowsze i przyjemniejsze dla zwierząt. Krowy przecież leżą, stoją i przemieszczają się w oborze przez dwadzieścia cztery godziny na dobę.

Nasze rozwiązanie:

Wynalezione przez nas wykładziny gumowe są przystosowane do specyfiki każdej powierzchni w oborze.



► Produkty KRAIBURG do wszechstronnego zastosowania w oborze - legowiska, korytarze, dojarnie, ...



Produkty KRAIBURG:
To strzał w 10-tkę:
miękkie i trwałe

Produkty o tym samym zastosowaniu oceniliśmy pod względem komfortu dla zwierząt a naszą ocenę oznaczyliśmy symbolem ★.

| | | Strona | |
|--------------------------------|--|--------------------------------------|------|
| Wstęp | Jakie wyroby produkujemy? | ▶ 2 | |
| | Spis treści i przegląd produktów | ▶ 3 | |
| | O firmie KRAIBURG | ▶ 4 | |
| | Dane ogólne: gwarancja, montaż, tolerancje | ▶ 5 | |
| Obora wolnostanowiskowa | Boksy legowiskowe | | |
| | Inf. podstawowe | prace badawcze | ▶ 6 |
| | WINGFLEX | ★★★★★☆ | ▶ 8 |
| | KEW Plus | ★★★★★ | ▶ 9 |
| | KKM | ★★★ | ▶ 10 |
| | SENTOR | ★★★☆ | ▶ 11 |
| | ergoBOARD | elastyczny próg | ▶ 12 |
| | Boksy / Powierzchnie specjalne | | |
| | SIESTA | boksy do wycieleń / kwarantanna /... | ▶ 13 |
| | Powierzchnie komunikacyjne | | |
| | Inf. podstawowe | prace badawcze | ▶ 14 |
| | KURA S / SE | ruszta | ▶ 16 |
| | KURA P | powierzchnie beton. ze zgarniaczem | ▶ 17 |
| System pedikURA® | miękkie z elementami ścierającymi | ▶ 18 | |
| Dojarnie | | | |
| KURA Flex / KURA Form | powierzchnie beton. bez zgarniacza | ▶ 20 | |
| KURA Rotary | dojarnie karuzelowe | ▶ 21 | |
| Młode bydło | Legowiska | | |
| | CALMA | do każdego wymiaru obory | ▶ 22 |
| | Ruszta | | |
| LOSPA XS | pow. komunikacyjne / kojce | ▶ 23 | |
| Obora uwięziowa | LENTA | ★★★ | ▶ 24 |
| | KEN | ★ | ▶ 25 |
| Dla dojarza | ergoMILK | ergonomiczna mata do dojarni | ▶ 26 |
| Przykłady z praktyki | Zastosowanie produktów w wielu krajach | ▶ 27 | |

► Nasze doświadczenie to zysk dla Państwa

Grupa KRAIBURG

KRAIBURG istnieje od 1947 roku. Jest kompetentnym specjalistą na rynku mat gumowych oraz znaną firmą o światowej renomie. KRAIBURG Holding GmbH & Co. KG zatrudnia 1.800 pracowników na świecie, przede wszystkim w Niemczech, Austrii, Szwajcarii oraz innych krajach europejskich jak również Azji i Ameryce Płn.



KRAIBURG wykładziny gumowe do pomieszczeń inwentarskich

Od 1968 roku produkujemy w miejscowości Tittmoning/Niemcy gumowe wykładziny podłogowe do obór. Nasz 160 osobowy zespół zajmuje się udoskonaleniem naukowo-technicznym i produkcją wysokojakościowych mat do obór.



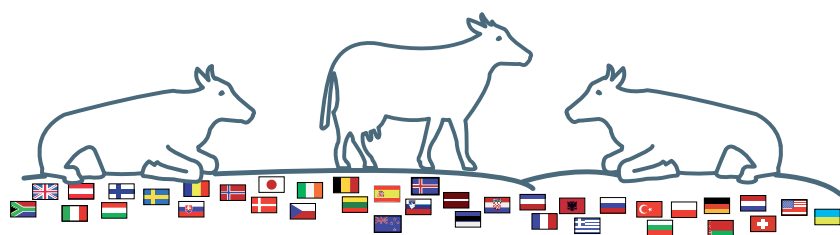
Wysoka jakość gumy

Maty gumowe w rolnictwie wystawiane są na działanie różnorodnych agresywnych czynników. Od 40 lat stosujemy własną, jedyną w swoim rodzaju technologię do uzyskania wysokiej jakości mieszanek gumowych. Porównując produkty innych firm przekonacie się Państwo, że guma nie jest równa gumie.



Sprawdzona jakość

W procesie technologicznym postawiliśmy sobie za cel wypracowanie metod produkcji przewyższających ramy przepisów. Dlatego przyznano nam uznawany w całej Europie certyfikat ISO 9001 : 2008. Posiadamy własne laboratorium w którym kontrolujemy właściwości naszych produktów, także wg. zaleceń Niemieckiego Stowarzyszenia Rolnego (DLG). Dodatkowo dobrowolnie poddajemy nasze wyroby regularnym testom w niezależnym Stowarzyszeniu Rolnym (wyniki testów: www.dlg.org).



W razie pytań prosimy o kontakt

pod następujący numer telefonu:
+49/8683/701-303

(mówimy po niemiecku, angielsku i rosyjsku)



KRAIBURG Gwarancja producenta

Za jakość wyrobów gwarantujemy renomą i dobrym imieniem naszej firmy. Jako producent niemiecki, zapewniamy Państwa o wieloletniej trwałości naszych produktów przy zachowaniu ich pełnej funkcjonalności.

| Produkty | KRAIBURG gwarancja producenta* |
|------------------------|--------------------------------|
| WINGFLEX | 10 lat |
| KEW Plus | Guma: 10 lat Pianka: 5 lat |
| KKM / KKM Puzzle | 10 lat |
| SENTOR / SENTOR Puzzle | 10 lat |
| CALMA (Puzzle) | 10 lat |

Stosować wyłącznie na legowiska do obory wolnostanowiskowej.

| Produkty | KRAIBURG gwarancja producenta* |
|-------------------------------------|--------------------------------|
| SIESTA | 5 lat |
| KURA S/SE | 5 lat |
| KURA P | 5 lat |
| pediKURA® | 5 lat |
| KURA Flex / KURA Form / KURA Rotary | 5 lat |
| LOSPA XS | 5 lat |
| LENTA | 5 lat |
| KEN / KEN Puzzle | 10 lat |

* Szczegółowe informacje na życzenie. Proszę zwrócić uwagę na dalsze informacje zawarte w prospekcie.

Montaż - łatwy i szybki

Montaż mat firmy KRAIBURG jest prosty i szybki. Ważne jest jednak aby spełnić wymagane kryteria podłoża!

Wskazówki dotyczące właściwego montażu znajdziecie Państwo w zaleceniach montażowych. Dostępne są one w wielu wersjach językowych.

Otrzymają je Państwo wraz z dostawą, u sprzedawcy Firmy KRAIBURG lub na stronie www.kraiburg-agri.com.



Gwarancja przyjmowania starych mat firmy KRAIBURG

Firma KRAIBURG zobowiązuje się do przyjęcia wycofanych z użytkowania mat gumowych produkcji własnej. Jedynym warunkiem jest wcześniejsze skontaktowanie się z producentem celem omówienia procedury oraz ich dostarczenie.

Tolerancje

Grubość: +3/-2 mm **Długość + szerokość:** +/- 1,5 % (DIN ISO 3302-1 klasa tolerancji M4)

Wskazane tolerancje obowiązują również wewnątrz maty i po zamontowaniu.

Dalsze dane techniczne na życzenie. Przedstawione tutaj produkty należy stosować zgodnie z ich przeznaczeniem. Zmiany techniczne zastrzeżone. Zastosowanie mają ogólne przepisy zakładowe. Podstawą prawną jest niemiecka wersja prospektu.

Maty KRAIBURG

Zalety:

- wytrzymałe, o wysokim stopniu miękkości: długotrwałe, o stabilnym kształcie i zgodne z potrzebami zwierząt
- wiele dodatkowych funkcji:
 - zintegrowany spód
 - ramy pozycjonujące wspierają właściwe ułożenie zwierzęcia na macie oraz pomagają bezpiecznie wstać
 - funkcja powierzchni górnej dostosowana do pojedynczego legowiska: powierzchnia typu Elastik
- możliwość dowolnego uzupełniania systemu i łatwej wymiany mat
- naturalna właściwość gumy - rozszerzalność, pod wpływem ciepła zostaje wyrównana
- wyjątkową jakością gumy i przemyślanym układem fug łączących
- prosty montaż

Miękkość & Trwałość

Miękkość przed i po długotrwałym obciążeniu

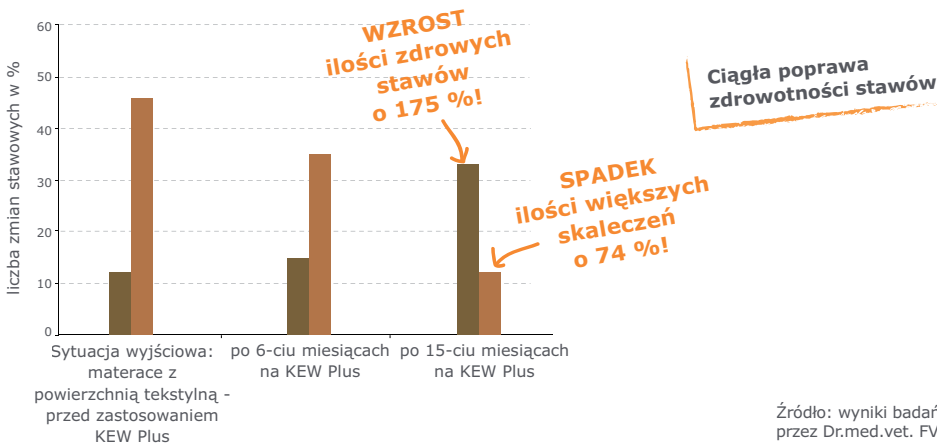


Źródło: Laboratorium KRAIBURGA, 2008, 2009
(można sprawdzić w biuletynie testu DLG - www.dlg.org)

Ochrona stawów - poczucie komfortu

KEW Plus: ocena wpływu mat na stawy

■ zdrowe stawy ■ większe skaleczenia zadrażnienia / opuchlizny stawów



Źródło: wyniki badań przeprowadzone w zakładzie Villiger, Kleinmatt, Oberrüti, w Szwajcarii przez Dr.med.vet. FVH Alois Mathis, 2006

Legowisko - suche, przyjazne dla skóry i mało poślizgowe

Mokre legowiska są przyczyną częstszego powstawania m.in. uszkodzeń i chorób skóry! Zaleca się lekkie posypanie ściółką.

- spad w tylnej części maty przyspiesza wysychanie powierzchni
- powierzchnia typu Elastik (zwłaszcza przy matach o dużej miękkości):
 - ▶ profil rowkowy ułatwia wysychanie powierzchni
 - ▶ ukośne rowki z tyłu: ułatwiają wstawanie i kładzenie się zwierząt
 - ▶ zwiększone odstępy pomiędzy rowkami zmniejszają nacisk na skórę
 - ▶ szczególnie przyjazna i miła dla skóry
- optymalny współczynnik odkształceń → zagłębienie się racycy w macie daje lepsze oparcie



Elastyczna powierzchnia



Pewniejsza równowaga na macie



Idealne zrównoważenie cech izolatora i przewodnika ciepła

Przepływ ciepła w zależności od rodzaju legowiska

Bilans cieplny krowy - zrównoważenie cech izolatora i przewodnika ciepła



Dobra wymiana cieplna - zarówno latem jak i zimą



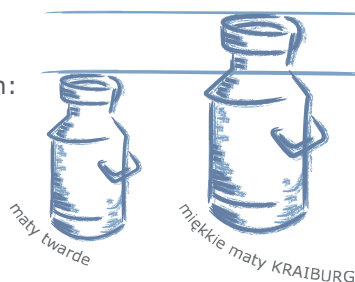
Źródło: Kramer, A.J.: „Außenklimaställe - Erfahrungen und Trends“ in Gumpensteiner Bautagung 2001, „Stallbau - Stallklima - Verfahrenstechnik“, Bundesanstalt für alpenländische Landwirtschaft Gumpenstein, Irtding, Austria

4 pory roku w oborze

Rentowność

Wyższa wydajność mleczna na miękkich matach KRAIBURG

Porównanie powierzchni legowiskowych:



↑ ok. 1,5 kg / szt. / dzień WIĘCEJ MLEKA

Źródło: ustne doniesienie badawcze, Betrieb LfL Sachsen, Köllitsch, Niemcy, 1999

Zmniejszenie zapotrzebowania na ściółkę i minimalny nakład pracy związany z pielęgnacją

Zapotrzebowanie na słomę 1 szt./rok

legowisko z matą KRAIBURG: Ø 40 kg
legowisko na ściółce głębokiej: Ø 260 kg

Nakład pracy przy oprzątnięciu 1 szt./ rok

legowisko z matą KRAIBURG: Ø 95 Minut
legowisko na ściółce głębokiej: Ø 265 Minut

Źródło: Heidenreich Thomas, Vortrag an der LfL Sachsen, Köllitsch, Niemcy, 2007

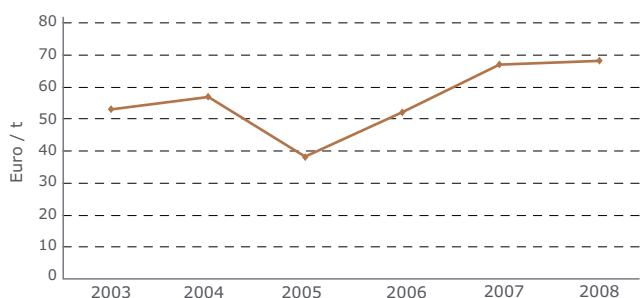


wysokie legowisko z matą KRAIBURG



legowisko na ściółce głębokiej

Wzrost cen słomy na przykładzie Niemiec południowych



Źródło: Bayerische Landesanstalt für Landwirtschaft, Institut für Ländliche Strukturentwicklung, Betriebswirtschaft und Agrarinformatik, München, 2009

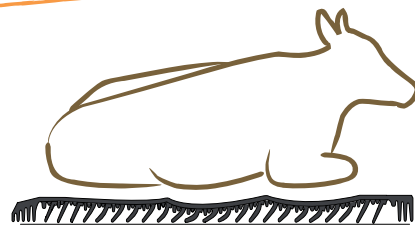
WINGFLEX

Miękkość: ★★★★★☆

► idealny komfort



NOWOŚĆ



Pełna mata gumowa o grub. 6 cm z profilem skrzydełkowym

- idealnie dopasowuje się do leżącej krowy
- nopy wspierające sprężynują podczas wstawania

- innowacyjny profil skrzydełkowy nadaje macie maksymalną miękkość → dopasowuje się do kształtu ciała
- stabilny kształt i trwała miękkość
- elastyczna powierzchnia - miła i przyjazna dla skóry
- spad w tylnej części maty przyspiesza wysychanie powierzchni
- ukos na tylnym obrzeżu → chroni stawy, zmniejsza możliwość potknięcia się



Profil (skrzydło + wspierające nopy): wyjątkowo stabilny, odporny i zarazem ruchliwy

Spodnie kształtki uszczelniające minimalizują przedostawanie się zanieczyszczeń pod matę

Profil szczelnie i równo łączy maty zatrzaszkując się w rowkach obrzeża maty, co ułatwia profesjonalny montaż

Wymiary:

Grubość: ok. 60 mm

Szerokość: zależna od listwy

| | | | | | | |
|-----------------------------|----------|----------|----------|----------|----------|---------------------------|
| Szerokość maty: | 101,6 cm | 101,6 cm | 111,6 cm | 111,6 cm | 111,6 cm | Długość: 183 cm |
| | + | + | + | + | + | |
| Szerokość listwy: | 8,4 cm | 13,4 cm | 8,4 cm | 13,4 cm | 18,4 cm | |
| | ↓ | ↓ | ↓ | ↓ | ↓ | |
| Szerokość legowiska: | 110 cm | 115 cm | 120 cm | 125 cm | 130 cm | |

Dodatkowo: ergoBOARD - elastyczny próg przedni (dalsze informacje na stronie 12)

Montaż: 2 elementy mocujące / matę i 5 śrub / listwę montażową*

* Proszę zwrócić uwagę na instrukcję montażu zawierającą ważne rady i wskazówki. Otrzymać ją można u przedstawiciela KRAIBURGA lub na stronie www.kraiburg-agri.com.

KEW Plus

Miękkość: ★★★★★



- trzy warstwy guma-pianka-guma spełniają najwyższe wymogi w zakresie komfortu leżenia
- na długo zachowuje stabilną formę i miękkość
- wyjątkowo miękki obszar pomiędzy brzegami maty sprawia, że krowy kładą się na niej właściwie i mają dobre zaparcie w czasie wstawania (mniejsza poślizgowość)
- posiada przyjemną, przyjazną dla skóry, elastyczną powierzchnię zewnętrzną
- łagodny spad w tylnej części maty umożliwia spływanie nieczystości w pożądanym kierunku
- ukos na tylnym obrzeżu → chroni stawy, zmniejsza możliwość potknięcia się

dostępne także w rozmiarze XL



3 warstwy funkcyjne:
6 cm najwyższy komfort



Listwy uszczelniające całkowicie pokrywają gąbkę oraz matę spodnią



Listwa montażowa nachodzi na brzeg maty i licuje z jej powierzchnią

Wymiary:

Grubość:
ok. 60 mm

Szerokość:
zależna od listwy

| | | | | |
|-----------------------------|----------|----------|----------|----------|
| Szerokość maty: | 106,6 cm | 111,6 cm | 111,6 cm | 111,6 cm |
| | + | + | + | + |
| Szerokość listwy: | 8,4 cm | 8,4 cm | 13,4 cm | 18,4 cm |
| | ↓ | ↓ | ↓ | ↓ |
| Szerokość legowiska: | 115 cm | 120 cm | 125 cm | 130 cm |

Długość:
183 cm
192 cm (od 120 cm szerokości)

Dodatkowo: ergoBOARD - elastyczny próg przedni (dalsze informacje na stronie 12)

Montaż: 2 elementy mocujące / matę i 5 śrub / listwę montażową*

* Proszę zwrócić uwagę na instrukcję montażu zawierającą ważne rady i wskazówki. Otrzymać ją można u przedstawiciela KRAIBURGA lub na stronie www.kraiburg-agri.com.

KKM / KKM Puzzle

Miękkość: ★★ ★



Kształtki uszczelniające sprawdzą się w praktyce

- specjalny profil strony spodniej podobny do plastra miodu i różne strefy miękkości zapewniają doskonały komfort leżenia
- stabilny kształt i długotrwała miękkość
- elastyczna powierzchnia - miła i przyjazna dla skóry
- zintegrowany spód w tylnej części maty przyspiesza wysychanie powierzchni



Kształtki uszczelniające w tylnej części zapobiegają przedostawaniu się **nieczystości** pod matę

Warianty:



z prostym brzegiem



z profilem KK np. przy grodziach grzybkowych lub bardzo drobnej ściółce



z połączeniem puzzlowym i spadem na tylnim obrzeżu

Wymiary:

| | | | | |
|----------------------|----------------------------|-----------------|--------------------|-----------------|
| Grubość: 3 cm | KKM (prosty brzeg): | Długość: | KKM Puzzle: | Długość: |
| | Szerokość: | 170/183/200 cm | Szerokość: | 170/183/200 cm |
| | 110/115/120/125/130 cm | | 110/120/125 cm | |

Dodatkowo:

Profil-KK do zakrycia fug o szerokości 40 - 80 mm, **Długość:** 120/165/180 cm, **Montaż:** 4-5 śrub / listwę montażową **ergoBOARD** - elastyczny próg przedni (dalsze informacje na stronie 12)

Montaż: 3 elementy mocujące / matę*

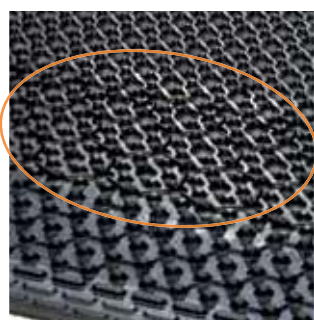
* Proszę zwrócić uwagę na instrukcję montażu zawierającą ważne rady i wskazówki. Otrzymać ją można u przedstawiciela KRAIBURGA lub na stronie www.kraiburg-agri.com.

SENTOR / SENTOR Puzzle

Miękkosc: ★ ★ ★



- podwójna ilość nopów i ich zróżnicowana wysokość tworzą odpowiednie obszary miękkości maty
- szczególnie ekonomiczna dla zwierząt mało wymagających
- stabilny kształt i długotrwała miękkość
- elastyczna powierzchnia - miła i przyjazna dla skóry
- zintegrowany spad w tylnej części maty przyspiesza wysychanie powierzchni
- kształtki uszczelniające w tylnej części zapobiegają przedostawaniu się nieczystości pod matę



Bardziej miękka
strefa w tylnej części:
ważna dla
stawów skokowych

Warianty:



z prostym
brzegiem



z profilem KK
np. przy grodziach
grzybkowych lub
bardzo drobnej
ściółce



z połączeniem puzzlowym
i spadem na tylnim obrzeżu

Wymiary:

Grubość: 3 cm

SENTOR (prosty brzeg):**Szerokość:**

110/115/120/125 cm

Długość:

170/183 cm

SENTOR Puzzle:**Szerokość:**

110/120 cm

Długość:

170/183 cm

Dodatkowo:

Profil-KK do zakrycia fug o szerokości 40 - 80 mm, **Długość:** 120/165/180 cm, **Montaż:** 4-5 śrub / listwę montażową **ergoBOARD** - elastyczny próg przedni (dalsze informacje na stronie 12)

Montaż: 3 elementy mocujące / matę*

* Proszę zwrócić uwagę na instrukcję montażu zawierającą ważne rady i wskazówki. Otrzymać ją można u przedstawiciela KRAIBURGA lub na stronie www.kraiburg-agri.com.

ergoBOARD ▶ elastyczny próg przedni

NOWOŚĆ

Badania dowodzą, że w naturalnym środowisku 20% zwierząt prostuje przednią kończynę (Pelzer et al., 2007)

Optymalnie miękki próg, umożliwia naturalną pozycję leżenia z wyprostowaną kończyną przednią.

- kształt stabilny, elastyczny i wygodny
- pozwala na wygodną zmianę pozycji leżenia
- ułatwia właściwe ułożenie się krowy
- chroni stawy Karpala przy wstawaniu
- prosty montaż, niezależny od miejsc gdzie przypadają grodzie legowiskowe
- można go stosować do wszystkich mat gumowych
- bezproblemowe uzupełnianie ilości sztuk



tylnia strona

miejsca wzmocnione



Wymiary:

Długość: ok. 120 cm **Wysokość:** ok. 18,5 cm **Szerokość/Głębokość:** ok. 9 cm

Montaż: 5 mocowań / sztukę*

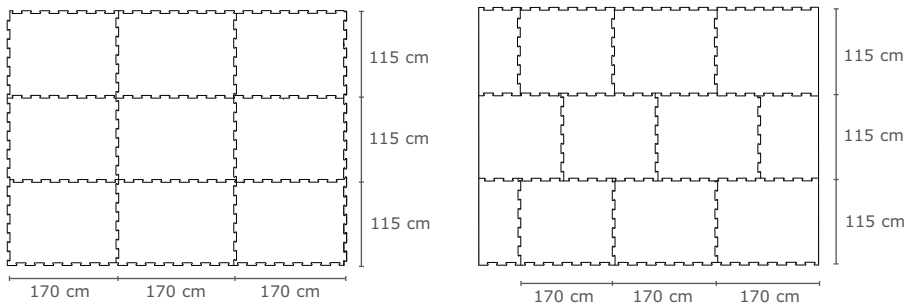
* Proszę zwrócić uwagę na instrukcję montażu zawierającą ważne rady i wskazówki. Otrzymać ją można u przedstawiciela KRAIBURGA lub na stronie www.kraiburg-agri.com.

SIESTA ▶ Boksy do wycieleń / kwarantanna / ...**NOWOŚĆ**

- optymalna miękkość dzięki profilowi strony spodniej, która tworzy rodzaj materaca powietrznego
- wytrzymałość - zmniejszenie poślizgowości - stabilny kształt
- proste czyszczenie i dezynfekcja
- bardzo łatwy montaż dzięki 4-stronnym łączom puzzlowym
- dostosowana do czyszczenia zgarniaczem obornika lub ciągnikiem*

Wymiary:

4-stronnie puzzlowane **Grubość:** 3 cm **Szerokość:** 115 cm **Długość:** 170 cm

Przykłady układania mat:**Porada montażowa:**

W małych boksach o wielkości do ok. 15 m² możliwe jest wyłożenie mat SIESTA bez mocowania.

* Proszę zwrócić uwagę na zalecenia KRAIBURGA dotyczące jazdy ciągnikiem po matach. Otrzymać je można u przedstawiciela KRAIBURGA lub na stronie www.kraiburg-agri.com.



Dopasowanie optymalnej miękkości mat!

Problemy występujące w oborach: u większości krów, przyczyną uszkodzeń racic są twarde podłoża, dotyczy to ponad 80 % tylnych racic zewnętrznych.

Z obserwacji:

Racica zewnętrzna jest z natury dłuższa a szlifowane są „na równo”.

- ▶ Podeszwa racicy zewnętrznej staje się na skutek korekcji racic cieńsza i wrażliwsza na obciążenia niż wewnętrzna.

Źródło: Muggli, E., 2007: Längen- und Breitenunterschiede zwischen medialer und lateraler Zehe bei Rindern verschiedenen Alters. Röntgenologische Messungen. Inauguraldissertation, Department Nutztiere. Universität Zurich, strona 1-91

Naturalny mechanizm stąpania u bydła:



Tylna racica zewnętrzna najpierw dotyka podłoża przejmując największy ciężar.



Racica wewnętrzna przejmuje obciążenie później - na miękkim podłożu (guma) ma to bardziej równomierny przebieg.

Źródło: Schmid, T., Weishaupt, M.A., Meyer, S.W., Waldern, N., Peinen, K.V., Nuss, K., 2008. High-speed cinematographic evaluation of claw-ground contact pattern of lactating cows. The Veterinary Journal (im Druck); Zdjęcia: Karl Nuss, München

▶ **Wymagania dotyczące podłoża:** Zagłębianie się racicy w gumie (jak w naturze) powoduje zmniejszenie przeciążeń

- ▶ **Miękka mata KURA jest optymalnie dostosowana do naturalnych potrzeb bydła!**
- ▶ Stosuje się: w oborach nowych, na podłogi stare, śliskie lub w inny sposób uszkadzające racice

Mata KURA KRAIBURG



- trwałe i grube maty
 - ▶ odporne na zniekształcenia (ca. 20 kg/m²)
- miękkość dopasowana do powierzchni komunikacyjnych
- brak twardych (bolesnych) punktów, idealne rozłożenie obciążenia
- poręczne w układaniu
 - ▶ prosty i szybki montaż



Nopy na stronie spodniej



Powierzchnia „Grip” poprawia przyczepność

Systemy mocowania KRAIBURG

- ▶ trwałe i solidne, licują z matą



Opatentowany klin gumowy



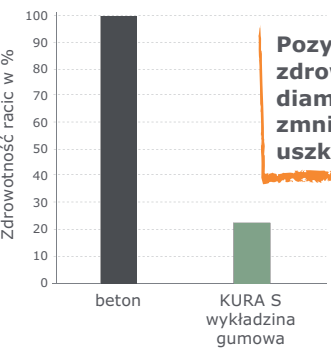
Kołek specjalnie zaokrąglony i zagłębiony

Docięte na wymiar

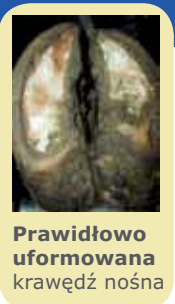


Zdrowotność racic

Zdrowotność racic
Porównanie maty KURA S z rusztami betonowymi



Pozytywny wpływ na zdrowotność racic: diametralne zmniejszenie uszkodzeń racic



Prawidłowo uformowana krawędź nośna

Rozłożenie nacisku na racice na miękkiej macie KURA



Pomiary nacisku wykazują prawidłowe obciążenia - właściwe obrzeże nośne racicy

Kształt racic po 6 miesiącach stosowania mat gumowych na powierzchniach komunikacyjnych

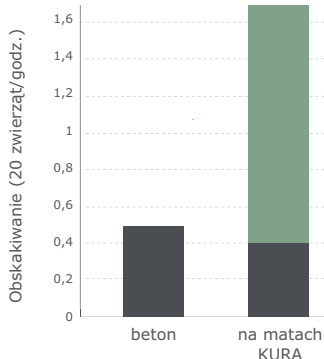
Źródło: Benz, „Elastische Beläge für Betonspaltenböden in Liegeboxenlaufställen”, Niemcy, 2002

Źródło: Telezhenko, E., Bergsten, C., Magnusson, M., Ventorp, M., Nilsson, C. 2008. Effect of different flooring systems on weight and pressure distribution on claws of dairy cows. Journal of Dairy Science, 91, 1874-1884.

Naturalne zachowanie zwierząt – Dobre samopoczucie

Obskakiwanie

■ bez poślizgu ■ z poślizgiem



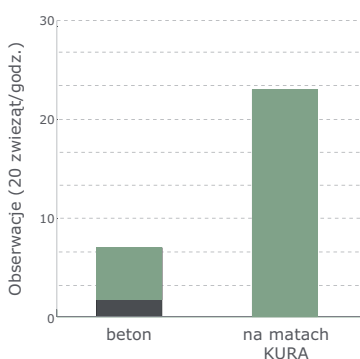
Na matach KURA krowy obskakują się częściej

Obskakiwanie z poślizgiem bez zmian



Trójnóg

■ bez poślizgu ■ z poślizgiem



Częstotliwość lizania wymienia na trzech nogach wyraźnie wzrasta



- ▶ racica zagłębia się
- ▶ zagłębienie daje oparcie
- ▶ krowa czuje się pewnie

Powierzchnia „Grip” poprawia przyczepność

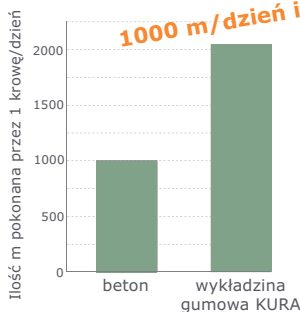
Krowy czują się pewniej. Wzrasta zaufanie do podłogi z matą KURA

Źródło: Benz, „Elastische Beläge für Betonspaltenböden in Liegeboxenlaufställen”, Niemcy, 2002

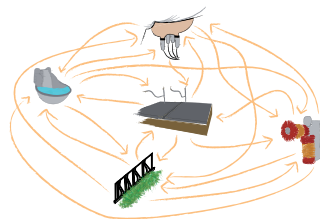
Mobilność

Chodzenie po oborze

Pokonana droga



1000 m/dzień i więcej



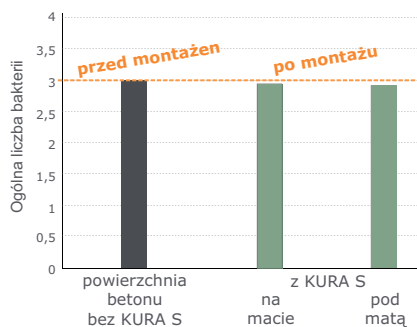
Szlaki w oborze

Zdecydowanie wyższa aktywność ruchowa zwierząt po zamontowaniu mat na powierzchni komunikacyjne

Źródło: Benz, „Elastische Beläge für Betonspaltenböden in Liegeboxenlaufställen”, Niemcy, 2002

Higiena

Ilość bakterii w oborze Wykładzina KURA S w porównaniu z rusztami betonowymi



Ilość bakterii na macie i pod nią nie zwiększyła się

Źródło: Reiter, Partes, Koßmann, „Einfluss von Laufflächenbelägen auf das Verhalten und die hygienischen Bedingungen bei Milchkühen”, Niemcy, 2006

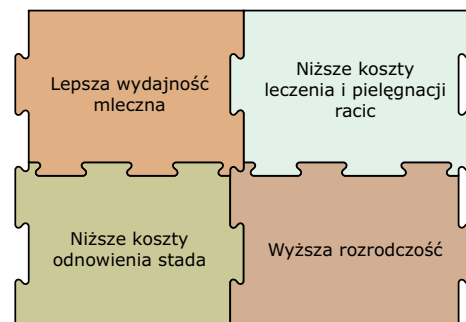
Rentowność

Przykład: Straty na skutek owrzodzenia racicy:

- koszty weterynaryjne
- mniej mleka

Min. 300 EURO na jeden przypadek

- ▶ 1,6 miliarda EURO strat na skutek schorzeń racic
- ▶ 10 - 15 % przypadków śmiertelnych (UE)



Investycja w odpowiednie maty spłaca się!

Źródło: Herrmann, „Ansprüche der Tiere an die Bodenfläche”, Vortrag am Landwirtschaftszentrum Haus Düsse, Niemcy, 2006

KURA S

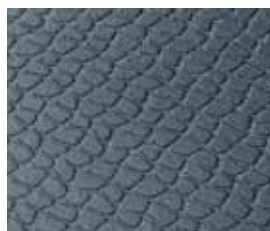
► przyjazna dla racic i zmniejszająca poślizgowość na podłogi szczelinowe (ruszta)



► **Zamówienia indywidualne możliwe we wszystkich kształtach geometrycznych**

Plan układania mat przygotowany jest przez naszych specjalistów. Podłoga szczelinowa musi być przystosowana do kładzenia mat KRAIBURGA*.

■ dostosowana do czyszczenia zgarniaczem obornika i ciągnikiem*



Powierzchnia Grip poprawia przyczepność



KURA S: profil nopów dający idealną miękkość



KURA SE: stabilny profil rowkowy na powierzchni o dużym obciążeniu



Element mocujący: opatentowany klin gumowy, zapobiegający boczemu przesuwaniu się mat

| | Zastosowanie: | Profil na spodzie: | Grubość: | Szczelina: | Min. szerokości elementu beton. między szczelinami: |
|----------------|---|---|----------|------------|---|
| KURA S | Na typowe ruszta korytarzy komunikacyjnych w oborach wolnostanowiskowych; Młode bydło do 250 kg wagi ciała | nopy (5 mm) | 24 mm | od 24 mm | 80 mm |
| | | 19 mm  24 mm | | | |
| KURA SE | Specjalnie na ruszta o większym obciążeniu (np. duże poczekalnie, ganki komunikacyjne, ruszta żeliwne, powierzchnie gdzie występują wąskie belki nośne pomiędzy szczelinami rusztów itp.) | wyźłobienia | 19 mm | od 24 mm | 50 mm |
| | | 19 mm  19 mm | | | |

* Proszę zwrócić uwagę na zalecenia KRAIBURGA dotyczące jazdy ciągnikiem po matach. Otrzymać je można u przedstawiciela KRAIBURGA lub na stronie www.kraiburg-agri.com.

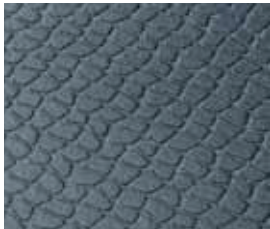
KURA P

▶ przyjazna dla racic i zmniejszająca poślizgowość, na powierzchni betonowe czyszczone zgarniaczem obornika lub ciągnikiem



▶ **Dokładnie dopasowana – dostępne szerokości w 2 cm-owych odstępach wymiarowych**

- puzzle kompensują naturalną rozszerzalność cieplną materiału, fugi są praktycznie niewidoczne
- możliwość usuwania obornika zgarniaczem i ciągnikiem*



Powierzchnia Grip poprawia przyczepność



Profil nopów dający idealną miękkość



Wzmocnienie krawędzi puzzlowej



Przeszkody utrudniające przedostawanie się zanieczyszczeń pod matę



System mocujący KRAIBURGA: ekstra stabilne, zaokrąglone mocowanie

Usuwanie obornika za pomocą zgarniacza

Usuwanie obornika z mat przy pomocy systemów zgarniania sprawdziło się w praktyce. Prawie każdy zgarniacz można w prosty sposób przystosować do pracy na matach, postępując zgodnie z naszymi zaleceniami.* **Zastosowanie zgarniacza należy** jednak uzgodnić z jego producentem.

Ważne: Prosimy regularnie kontrolować punkty wymienione w zaleceniach! Obecnie znani producenci zgarniaczy proponują dostosowane modele zgarniaczy (nie ma konieczności przeróbek).

Jazda ciągnikiem po matach

Po matach KURA P można poruszać się pojazdami, posiadającymi **dopuszczalne ogumienie o ciśnieniu w oponach** nie przekraczającym*:

- opony radialne: max. 4 bary
- opony diagonalne: max. 3 bary

Wymiary:

| | | | |
|--|--------------------------|--|---------------------------|
| Profil na spodzie: nopy (5 mm) | Grubość: 24 mm | Szerokość: co 2 cm od 96 cm do 500 cm | Długość: 125 cm |
|--|--------------------------|--|---------------------------|

19 mm  24 mm

* Proszę zwrócić uwagę na zalecenia KRAIBURGA dotyczące jazdy ciągnikiem po matach. Otrzymać je można u przedstawiciela KRAIBURGA lub na stronie www.kraiburg-agri.com.

- ▶ System pediKURA® z celowo stworzonymi strefami ścierającymi, uzupełnia maty gumowe, upodabniając je do warunków naturalnych, gdzie cząstki piasku w sposób naturalny regulują przyrost tkanki rogowej i jej ścieranie.

Podłoże naturalne jest miękkie, mniej śliskie i w sposób naturalny pielęgnuje racice.

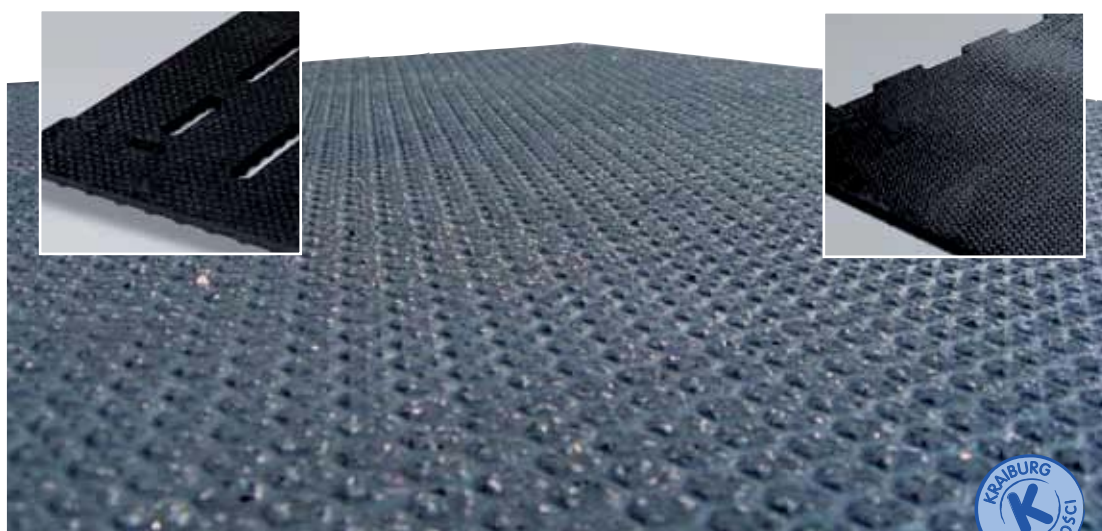


System pediKURA®

▶ przyjazna dla racic i mało poślizgowa mata ścierająca racice, na korytarze betonowe i rusztowe

w kombinacji z uznanymi miękkimi matami KURA

NOWOŚĆ



Wyłożenie obory ok. 20 % pediKURA®
Ostatnia pielęgnacja racic przed 4 miesiącami

- możliwość układania w kombinacji z wszystkimi produktami **KURA**
- utworzenie celowych obszarów ścierania → intensywność ścierania pod kontrolą
- wspieranie naturalnej równowagi pomiędzy przyrostem rogu i jego ścieraniem
→ wspomaga utrzymanie właściwego kształtu racic
- idealna miękkość i mniejsza poślizgowość w **całej** oborze
- bezproblemowe dokładanie dalszych mat
- możliwość usuwania obornika zgarniaczem i ciągnikiem*

Korund:

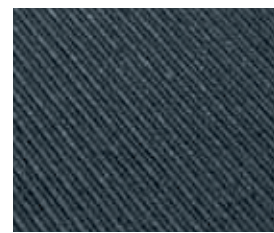
- ▶ jest **minerałem** drugim co do twardości po diamentcie
- ▶ jest odporny na kwasy i zasady a więc odporny na żrące środowisko gnojowicy
- ▶ opatentowana technologia sprawdzająca się od lat w grupie KRAIBURG



Powierzchnia pokryta korundem i specjalnym profilem:
umożliwia ścieranie się racic



pediKURA® S/P/Form:
profil nopów nadający idealną miękkość



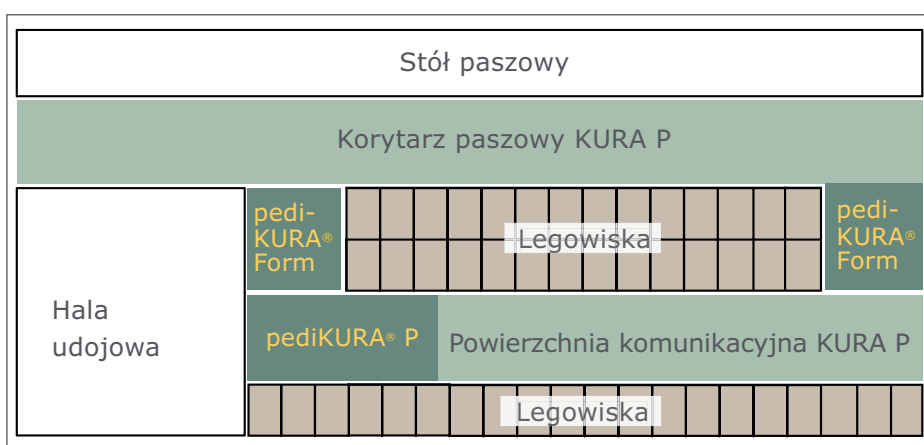
pediKURA® SE:
stabilny profil rowkowy do dużych obciążeń

* Proszę zwrócić uwagę na zalecenia KRAIBURGA dotyczące jazdy ciągnikiem po matach. Otrzymać je można u przedstawiciela KRAIBURGA lub na stronie www.kraiburg-agri.com.

Układanie

- całą powierzchnię obory należy wyłożyć uznanymi miękkimi matami KRAIBURG KURA
 - ok. 20 % powierzchni obory można wyłożyć matami pediKURA®
 - przede wszystkim na powierzchni licznie uczęszczane jak korytarze przepędowe, dojścia do hali udojowej, do poideł, do czochradła ...
- (Powierzchnie, gdzie krowy pobierają pokarm powinny zostać wyłożone wyłącznie matami KURA.)

Przykład:



Wymiary i Warianty:

| | Zastosowanie: | Profil na spodzie: | Grubość: | Szerokość: | Długość: |
|----------------|------------------------------------|--------------------|----------|----------------------------------|-----------|
| pediKURA® S | Ruszt | nopy (5 mm) | 24 mm | na wymiar | na wymiar |
| pediKURA® SE | Ruszt, przy dużych obciążeniach | wyżłobienia | 19 mm | | |
| pediKURA® P | powierzchnie beton. ze zgarniaczem | nopy (5 mm) | 24 mm | co 2 cm od 96 cm do 500 cm | 125 cm |
| pediKURA® Form | powierzchnie beton. bez zgarniacza | nopy (5 mm) | 24 mm | na wymiar | na wymiar |

Dalsze szczegóły i wskazówki: spójrz KURA S/SE, KURA P i KURA Form.

- ▶ Nie wyklucza to jednak konieczności fachowej i regularnej (2 razy w roku) pielęgnacji racic, będącej w tym wypadku bardziej zabiegiem kosmetycznym niż kosztownym leczeniem.

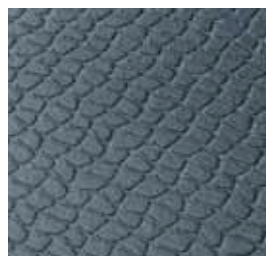
KURA Warianty

na powierzchni jak: poczekalnie, dojarnie, korytarze komunikacyjne, ... bez czyszczenia zgarniaczem lub ciągnikiem

- sprawniejszy udój dzięki pewnemu i szybszemu dojściu i wyjściu krów ze stanowisk udojowych
- zmniejszają stres u zwierząt (krowy stoją spokojne i są zrelaksowane)
- wytłumiają akustykę wnętrza
- montaż możliwy w przerwach między udojami



Profil nopów
nadający
idealną miękkość



Powierzchnia Grip
poprawia
przyczepność

a) KURA Flex ▶ wszechstronna

- Dostępne 2-, 3- i 4- stronnie puzzlowane
- dzięki wielu dostępnym szerokościom, możliwe jest wyłożenie matami różnorodnych powierzchni, w razie potrzeby jednak należy maty dociąć na końcach

Wymiary:

Profil na spodzie: nopy (5 mm) **Grubość:** 24 mm

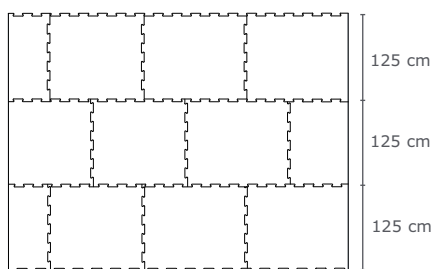


2-stronnie puzzlowane: **Długość:** 125 cm x **Szerokość:** 87,5/92/96/100/104,5/109/113/117/121,5/126/130/134/138,5/143/147/151/155,5/160/164 cm
(połączenie puzzlowe na szerokości)

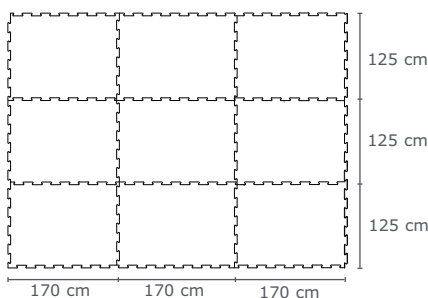
3-stronnie puzzlowane: **Długość:** 125 cm x **Szerokość:** 82/99/116/133/150/167 cm
(połączenie puzzlowe na długości)

4-stronnie puzzlowane: **Długość:** 125 cm x **Szerokość:** 170 cm

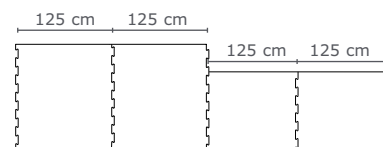
Przykłady ułożenia:



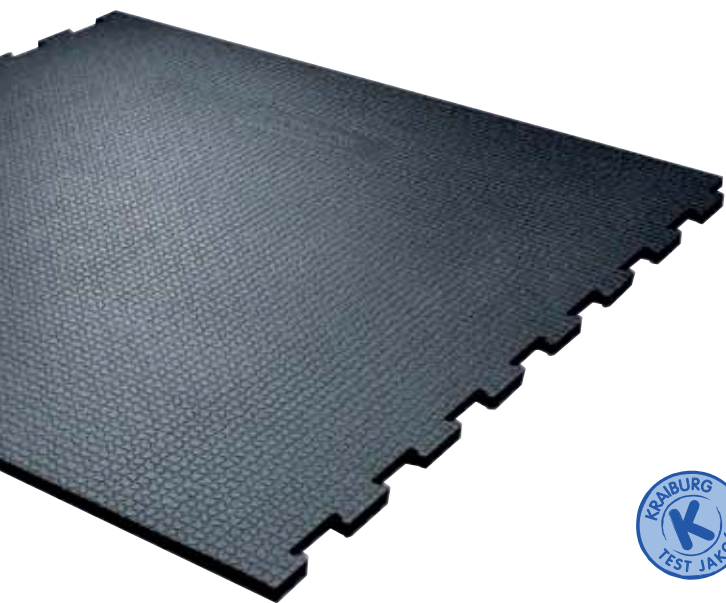
3-stronnie / 4-stronnie puzzlowane



4-stronnie puzzlowane



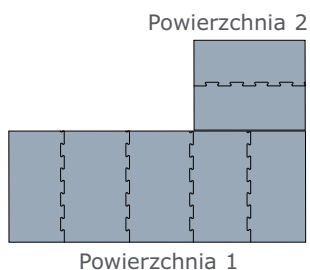
2-stronnie puzzlowane



b) KURA Form ▶ na miarę

Pasuje idealnie!

- rozwiązania projektowane na wymiar, wykonane z jednej lub wielu połączonych prostokątnych powierzchni
- produkujemy dla Państwa dokładnie dopasowane maty, dostarczamy je wraz z planem układania
→ prosty montaż – praktycznie bez docinania – bez drogich odpadów



(Ze względów technicznych granice powierzchni sąsiadujących 1 i 2 nie są ze sobą połączone puzzlami)



Pasują do każdego typu dojarni

c) KURA Rotary ▶ do dojarni karuzelowej

- fabrycznie docinana do każdego typu dojarni karuzelowej
- montaż możliwy w przerwach między udojami

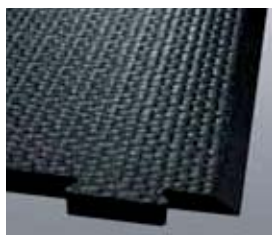


CALMA

▶ idealny komfort dla jałówek

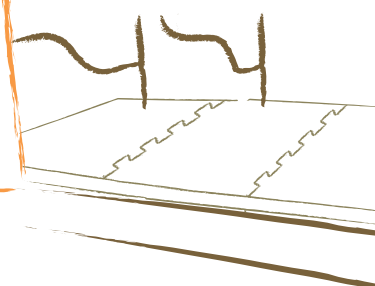


- wysoki komfort leżenia dzięki specjalnemu profilowi strony spodniej (tworzy rodzaj materaca powietrznego)
- trwała i długowieczna
- kształtki uszczelniające, zapobiegające przedostawaniu się zanieczyszczeń pod matę



Ukos na tylnym obrzeżu:
zmniejsza prawdopodobieństwo potknięcia się i chroni stawy

Montaż w systemie „bez końca” dzięki łączeniu na puzzle - niezależnie gdzie przypadają grodzie!



Wymiary:

| Grubość: | Szerokość: | Długość: |
|----------|------------|------------------------|
| 3 cm | 115 cm | 140/150/160/170/180 cm |

Montaż: 3 elementy mocujące / matę*

* Proszę zwrócić uwagę na instrukcję montażu zawierającą ważne rady i wskazówki. Otrzymać ją można u przedstawiciela KRAIBURGA lub na stronie www.kraiburg-agri.com.

LOSPA XS ▶ jałówki - kojce całkowicie lub częściowo wyłożone rusztami (z wydzielonymi legowiskami)



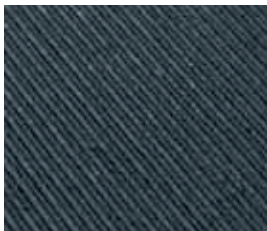
▶ Zamówienia indywidualne - możliwe we wszystkich kształtach geometrycznych

Nasi specjaliści opracowali własny system* dopasowania mat do rusztów. Jakość rusztów musi spełniać określone wymagania.

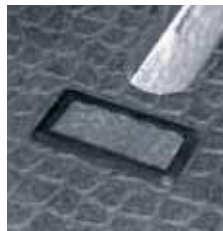
- wyższy komfort leżenia
- lepsza izolacja cieplna
- wzmocniona powierzchnia Grip do dużych obciążeń
- dostosowana do czyszczenia zgarniaczem i ciągnikiem*



Wzmocniona **powierzchnia Grip** do dużych obciążeń



Stabilny profil rowkowy do dużych obciążeń



Element mocujący: opatentowany klin gumowy, zapobiegający bocznemu przesuwaniu się maty



Dla młodego bydła do 250 kg wagi można użyć również KURA S (patrz strona 16).

LOSPA XS nie nadaje się dla bydła opasowego!
Odpowiednie informacje znajdują Państwo w ulotkach o bydle opasowym.

Wymiary:

| | | | |
|--|--------------------------|-------------------------------|---|
| Profil na spodzie: Wyźłobienia | Grubość: 20 mm | Szczelina: od 22 mm | Min. szer. elementu między szczelinami: wzdłuż: 85 - 130 mm w poprzek lub po przekątnej: 80 - 110 mm |
|--|--------------------------|-------------------------------|---|

* Proszę zwrócić uwagę na zalecenia KRAIBURGA dotyczące jazdy ciągnikiem po matach. Otrzymać je można u przedstawiciela KRAIBURGA lub na stronie www.kraiburg-agri.com.

LENTA

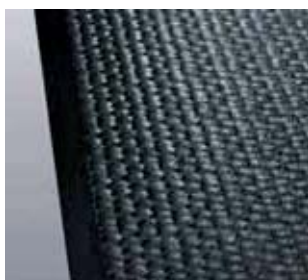
Miękkość: ★★



- optymalna miękkość, dzięki profilowi nopów dwojakiego rodzaju
- trwała i długowieczna
- zintegrowany spad w tylnej części maty przyspiesza wysychanie powierzchni
- kształtki uszczelniające, zapobiegające przedostawaniu się zanieczyszczeń pod matę



Podwójny profil nopów na spodniej stronie



Ukos na tylnym obrzeżu: chroni stawy, zmniejsza możliwość potknięcia się

Wymiary:

19 mm  30 mm

| | | |
|-------------------------|---|---|
| Grubość: 3 cm | Szerokość: 100/110 cm 120/130 cm | Długość: 150/165/175/185 cm 150/165/175/185/200 cm |
|-------------------------|---|---|

Montaż: 3 elementy mocujące / matę*

* Proszę zwrócić uwagę na instrukcję montażu zawierającą ważne rady i wskazówki. Otrzymać ją można u przedstawiciela KRAIBURGA lub na stronie www.kraiburg-agri.com.

KEN / KEN Puzzle

Miękkość: ★



- spodnia strona profilowana nopami nadającymi macie miękkość
- wytrzymałość, stabilny kształt i długowieczność
- w razie potrzeby możliwość dowolnego dopasowania długości i szerokości



Strona spodnia

Warianty:



z prostym brzegiem



z połączeniem puzzlowym

Wymiary:

15 mm 20 mm

Grubość: 2 cm

KEN (prosty brzeg):

Szerokość: Długość:

90 cm 130/140/150/165 cm
 100 cm 130/140/150/165/175/185/200/220/350 cm
 110 cm 140/150/165/175/185/200/220/350 cm
 120 cm 150/165/170/175/180/185/200/220/350 cm
 130 cm 150/165/175/185/200/220/350 cm

KEN Puzzle:

Szerokość: Długość:

105 cm 140/150/165/175/185 cm
 115 cm 140/150/165/175/185/200 cm
 125 cm 150/165/175/185/200 cm

Montaż: 3 elementy mocujące / matę*

* Proszę zwrócić uwagę na instrukcję montażu zawierającą ważne rady i wskazówki. Otrzymać ją można u przedstawiciela KRAIBURGA lub na stronie www.kraiburg-agri.com.

NOWOŚĆ

ergoMILK ▶ ergonomiczna mata do kanału udojowego

Komfort dla krów - zapewniony!
A co dla ludzi?
 → ergoMILK -
 ergonomiczna mata do kanału udojowego:
 wygodna i bezpieczna
 pozycja dla dojarza



- odczuwalna miękkość
- przyczepna i elastyczna powierzchnia typu Diament
- pomniejsza ryzyko chorób, chroni przed zimnem
- łatwe czyszczenie i dezynfekcja



Powierzchnia zewn.:
przyczepny profil
typu Diament



Profil strony spodniej:
5 milimetrowe,
elastyczne nopy



Puzzle:
funkcjonalne
połączenie

Wymiary:

Profil na spodzie: nopy (5 mm) **Grubość:** 17 mm



| | Szerokość: | Długość: |
|-------------------------------|-------------------|-----------------|
| wzdłuż puzzlowane: | 95 cm | 173/350 cm |
| 4-stronnie puzzlowane: | 95 cm | 170 cm |

▶ **Wymagania / Porady montażowe:**

- podłoże musi być wygładzone i czyste
- układać luźno bez kołków lub innego mocowania
- rozłożyć maty nie dociskając ich do siebie
- rozłożyć na całej powierzchni, aby nie potykać się o krawędzie!
- pozostawić 2 do 15 cm odstępu od brzegu (kanału) → łatwe czyszczenie
- wielkość maty można dopasować, przycinając ją ostrym nożem
 Rada: nóż nawilżyć i ciąć wzdłuż listwy

KURA w dojrni



Pan Pellegrini, Seniga, Włochy
ok. 1000 m² KURA Form

Wykładziny na korytarze - KURA P z systemem pediKURA®, Legowiska - KEW Plus, KKM i WINGFLEX



Zakład Asen, Ach, Austria
241 m² mat KURA P i 55 m² pediKURA®
44 KEW Plus, 9 KKM i 5 WINGFLEX

KURA w dojrni



Josef Häuslschmid, Gramsham, Niemcy
47 m² KURA Flex

Wykładziny w hali udojowej i na dopędach: KURA Form, KURA P & KURA SE



Kombinat Rolny, Kietrz, Polska
345 m² KURA Form, 191 m² KURA P, 32 m² KURA SE

Wykładziny KURA S na korytarzu



Pani v.d. Sijpe, Bant, Holandia
ok. 800 m² KURA S

Mata na boksy legowiskowe KEW Plus i wykładzina na korytarze KURA P



Plamen Penshev, Elchovo, Bułgaria
720 mat KEW Plus
razem 3.200 m² KURA P/Flex/S

Maty legowiskowe KEW Plus



Gaec Couvet, Tournans, Francja
600 m² KURA S
151 mat KEW Plus



Wykładzina na korytarze KURA P



Brembridge Farm, Devon, Wielka Brytania
1800 m² KURA P

Wykładzina na korytarze KURA S, KURA Flex z systemem pediKURA®, Wykładzina na legowiska KEW Plus, Wykładzina do wycieleń SIESTA



Kartop, Skara, Szwecja
ok. 2700 m² KURA S i KURA Flex z systemem pediKURA®, 308 mat KEW Plus, 115 m² SIESTA

Wykładzina do dojrni KURA Form



Zakład Detskoselskoe, Pushkin, Rosja
450 m² KURA SE, 270 m² KURA Form

Wykładzina na legowiska WINGFLEX i elastyczny próg ergoBOARD, Wykładzina na korytarze KURA P z systemem pediKURA®



Uniwersytet Rolniczy Nitra, Słowacja
ok. 1200 m² KURA P z systemem pediKURA®, ok. 300 m² KURA Flex w dojrni, maty KEW Plus i WINGFLEX z ergoBOARDami



polski

Firma sprzedająca maty KRAIBURG:



07-300 Ostrów Mazowiecka
ul. Różańska 45
tel. 029 645 74 27
fax 029 645 74 70
e-mail: bydlo@rolstal.pl
www.rolstal.pl



**Gummiwerk KRAIBURG
Elastik GmbH**

Göllstraße 8
D-84529 Tittmoning
Tel: +49/86 83/701- 303
Fax: +49/86 83/701- 190
e-mail: info@kraiburg-elastik.de
www.kraiburg-agri.de

Październik 2009



► to miękkość pastwiska w oborze www.kraiburg-agri.com

