

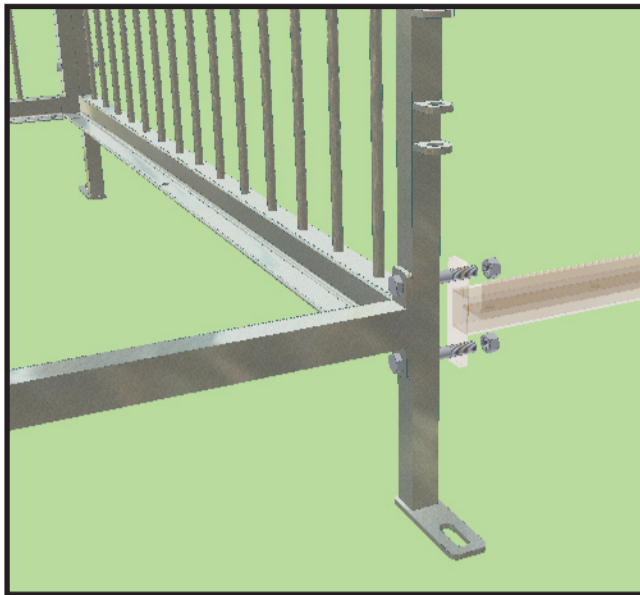
# **KOJCE DLA CIELĄT KC-1; KC-2**



## **INSTRUKCJA MONTAŻU**

**07-300 Ostrów Maz.  
ul. Różańska 45  
tel. (029) 645-74-00 fax (029) 645-74-70  
POLAND**

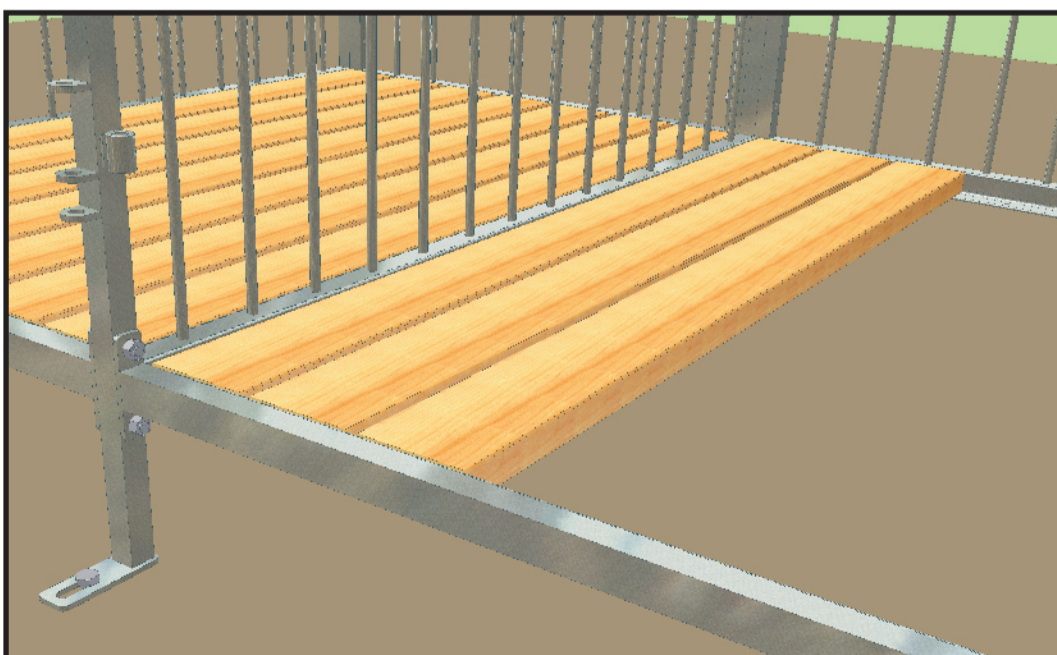
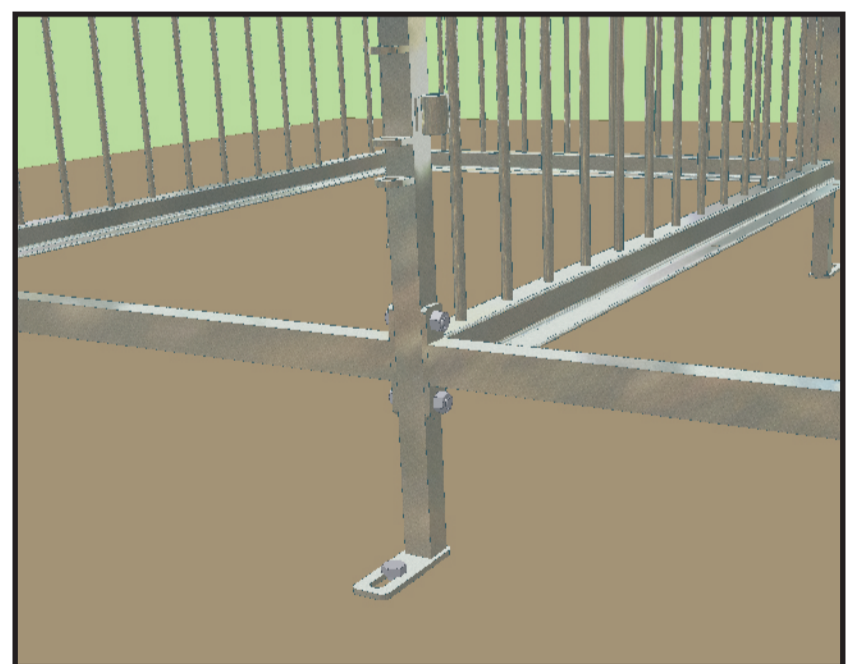




1. Poszczególne ścianki kojca przystawić do siebie i skręcić razem, zwracając uwagę aby w przypadku dłuższego rzędu kojców, ścianka boczna z lewej strony posiadała zawiasy. Natomiast krańcowa ścianka boczna ze strony prawej nie miała zawiasów, a tylko przyspawane uszy pod zatyczkę.



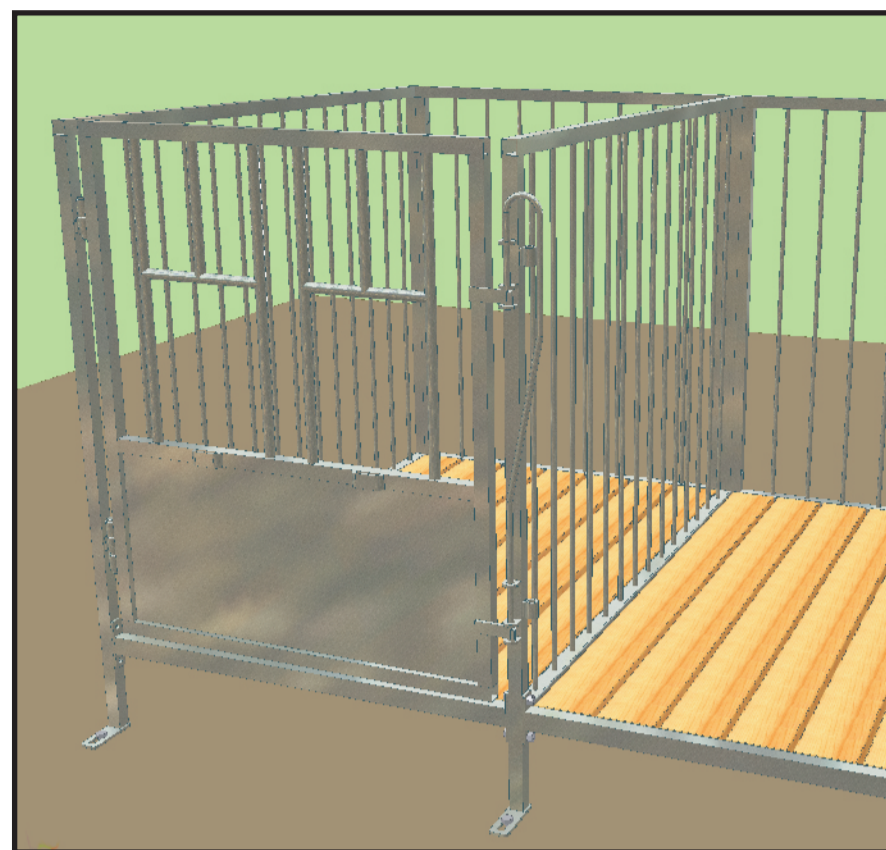
2. Po skręceniu wszystkich ścianek kojców, należy je przytwierdzić do podłoża. Przykręcenie ścianek kojców do podłoża gwarantuje stabilność ich konstrukcji,



3. Kolejnym krokiem jest wsunięcie desek stanowiących podłogę kojców. Należy to zrobić jeszcze przed zamontowaniem drzwi. W razie konieczności, skrajne deski przykręcić do dolnego kątownika ścianek kojców.



4. Następnie można już założyć drzwi. Należy przy tym zwrócić uwagę, aby płaskowniki stanowiące zamknięcie znalazły się po zewnętrznej stronie kojca.



5. Gry wszystkie kojce są już zmontowane, można założyć obręcze na wiadra (po dwie na każde drzwi kojca) oraz paśniki kojców (co dwie ścianki boczne).

6. Istnieje także możliwość, że kojce mogą być zamontowane także "plecami" do siebie. Wówczas wykonujemy wszystkie operacje 1-5, z tą różnicą, że ścianki tylne każdego kojca w tym ustawieniu posiadają kątownik dolny po obydwu stronach ścianki.

